

DUE



Una soluzione dalla forza plastica essenziale: la sua figura è resa primigenia attraverso la trasformazione dei due tradizionali elementi funzionali, l'impugnatura e la rosetta, in una coppia di sottili parallelepipedi perfettamente uguali tra loro.

A solution of essential sculptural force: the figure becomes primeval through the transformation of the two traditional functional elements, the grip and the plate, into a pair of slender parallelepipeds, perfectly equal.

DUE

design:
**Stefano Boeri
Architetti**

made in italy



DU10
PCS

Ottone stampato a caldo
Hot stamped brass



PCS
Power cromo satinato
Power satin chrome



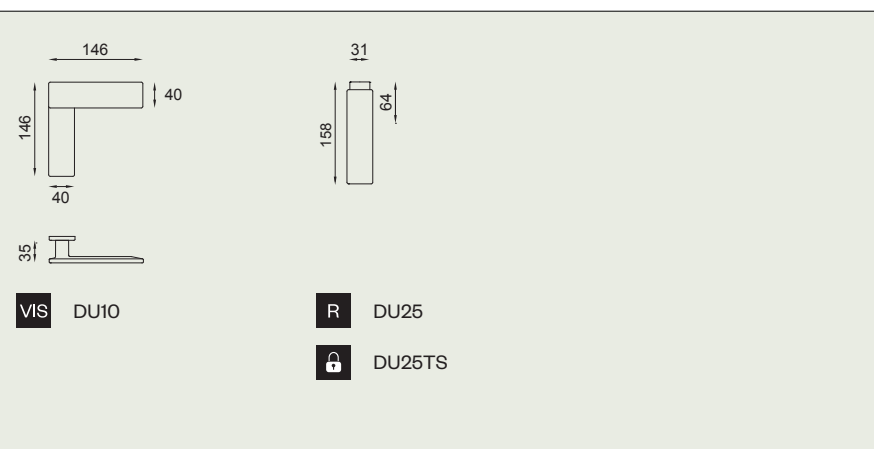
ONO
Nero
Black



PGS | forte®
Grafite satinato
Satin graphite



PVD-SG | forte®
Oro antico satinato
Antique satin gold





La sovrapposizione di due sottili parallelepipedi tra loro uguali genera un elegante elemento geometrico sulla porta.

The overlapping of two equal, slender parallelepipeds produces a refined and geometric element on the door.

DUE

design:
**Stefano Boeri
Architetti**

made in italy

Ottone stampato a caldo
Hot stamped brass

new 2022



PCS
Power cromo satinato
Power satin chrome



ONO
Nero
Black



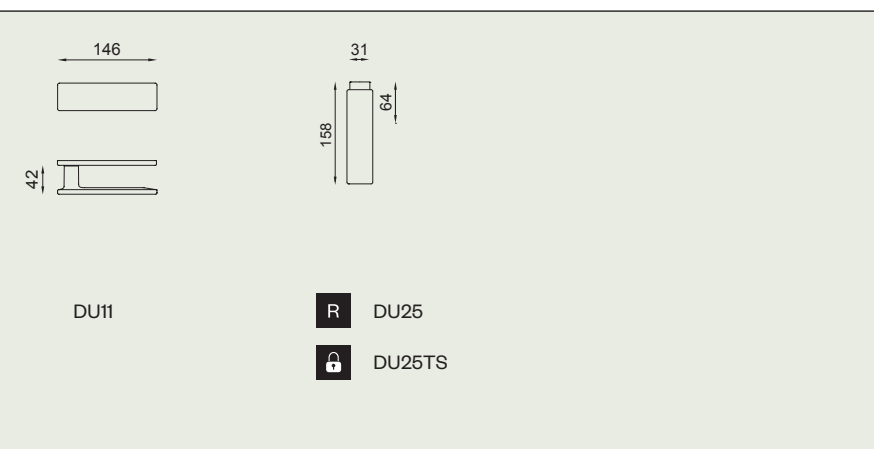
PGS | forte®
Grafite satinato
Satin graphite



PVD-SG | forte®
Oro antico satinato
Antique satin gold



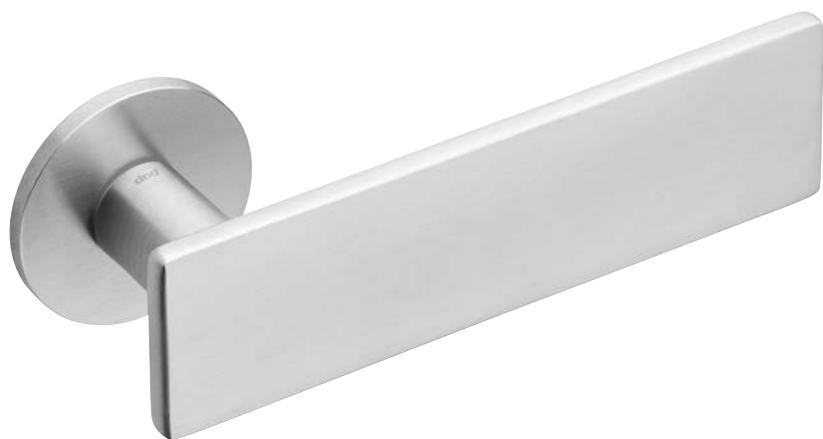
DU11
PVD-SG | forte®



DUE

design:
**Stefano Boeri
Architetti**

made in italy



DU40
PCS

118-

dnd22-23

Ottone stampato a caldo
Hot stamped brass

new 2022



PCS
Power cromo satinato
Power satin chrome



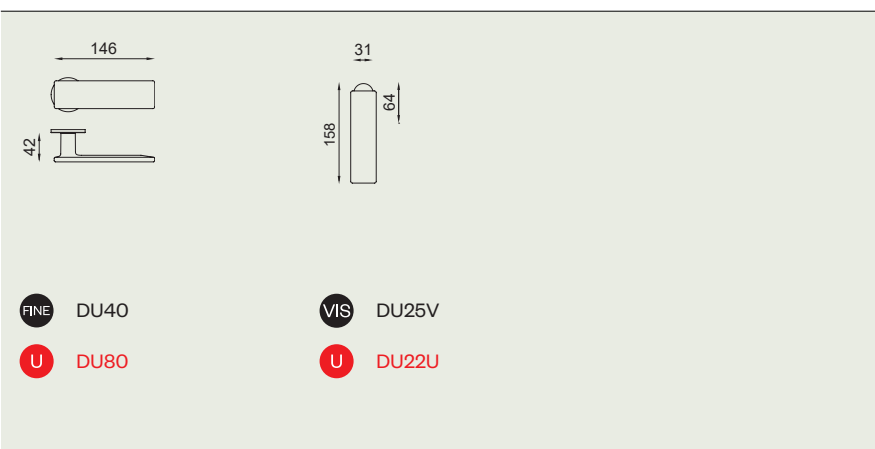
ONO
Nero
Black



PGS | forte®
Grafite satinato
Satin graphite



PVD-SG | forte®
Oro antico satinato
Antique satin gold

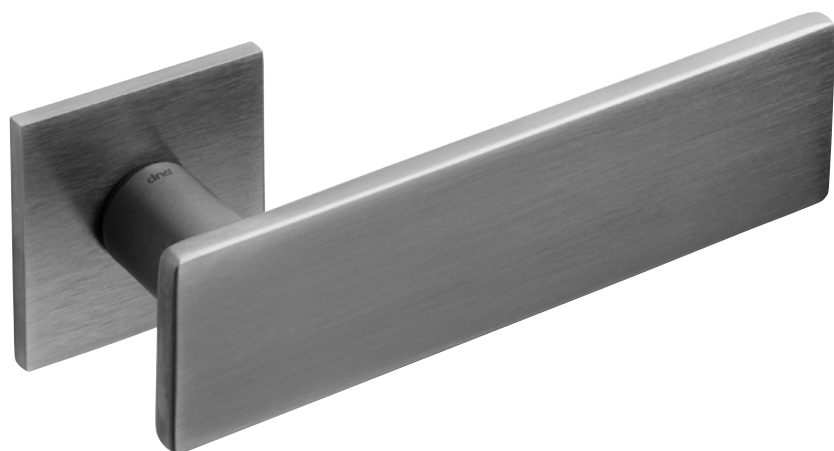


119

DUE

design:
**Stefano Boeri
Architetti**

made in italy



DU41
PGS | forte®

dnd 22-23

Ottone stampato a caldo
Hot stamped brass

new 2022



PCS
Power cromo satinato
Power satin chrome



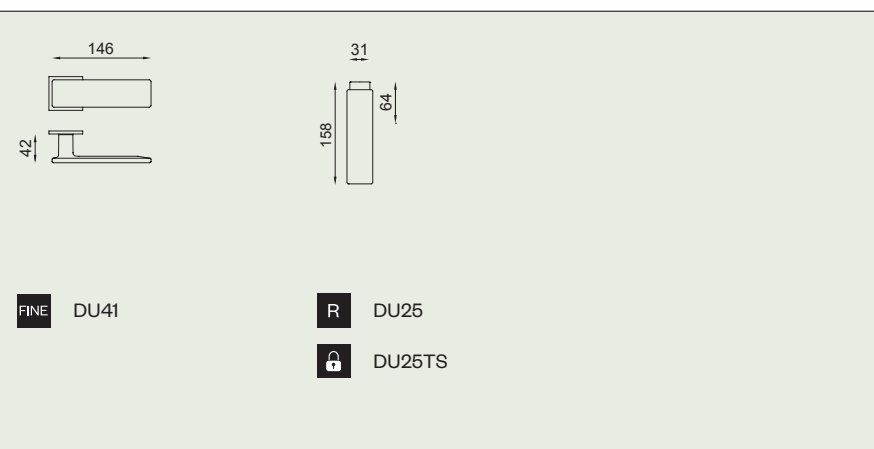
ONO
Nero
Black



PGS | forte®
Grafite satinato
Satin graphite



PVD-SG | forte®
Oro antico satinato
Antique satin gold



Stefano Boeri Architetti



Con sede a Milano e uffici a Shanghai (dal 2014) e Tirana (dal 2015), Stefano Boeri Architetti si dedica dal 1993 alla progettazione e alla ricerca, principalmente in ambito architettonico e urbanistico, ma anche culturale, del design e dell'interior design.

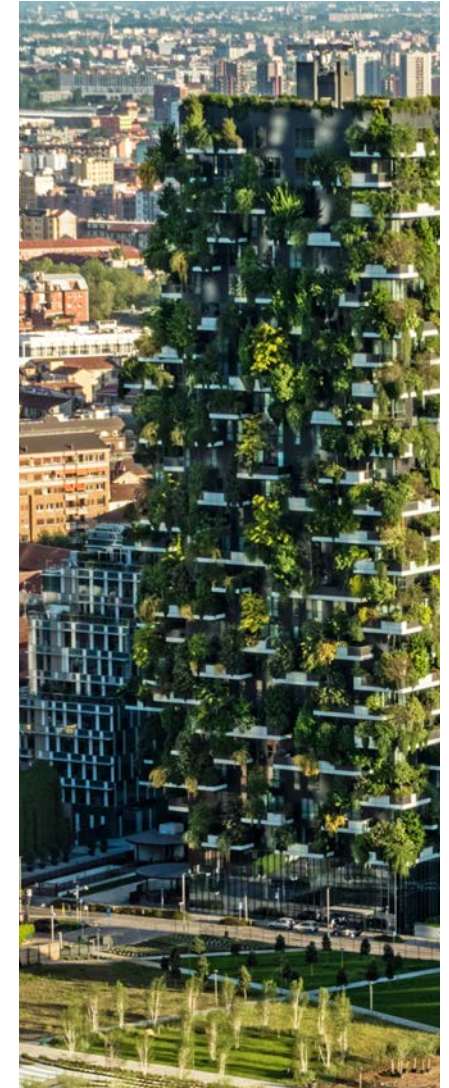
Lo studio ha sviluppato progetti architettonici e di rigenerazione in luoghi complessi e in più continenti. Tra i progetti costruiti più noti, il Bosco Verticale di Milano, la Villa Méditerranée a Marsiglia e la Casa del Mare sull'isola de La Maddalena, in Sardegna.

Based in Milan, with offices in Shanghai (since 2014) and Tirana (since 2015), Stefano Boeri Architetti has focused since 1993 on design and research, mostly in the fields of architecture and urban planning, but also on culture and interior design.

The studio has developed projects of architecture and urban regeneration in complex locations and on multiple continents. Outstanding constructed works include the Bosco Verticale in Milan, the Villa Méditerranée in Marseille and the Casa del Mare on the island of La Maddalena, Sardinia.



Villa Méditerranée, Marseille/France (2004-2013)



Bosco Verticale, Milano/Italy (2009-2014)



DUE
Disegni della maniglia di /
Handle sketches by
Stefano Boeri Architetti



Il polo del gusto, Amatrice/Italy (2016-2017)