



2017 | **Nuove collezioni** - *New collections*

ARCHITECTURAL D O O R H A N D L E S

dnd by Martinelli è ricerca, evoluzione, progetto:
design nel suo significato più puro, per ottenere una perfetta sintesi
tra funzionalità ed estetica.

*dnd by Martinelli is research, evolution, project:
design in its pure meaning, to get a perfect synthesis between
functionality and aesthetics.*

Nuove collezioni, nuovi designer *New collections, new designers*

Il catalogo dnd by Martinelli si arricchisce di **nuove collezioni** che guardano al design, alla tecnologia e alla qualità.

I nuovi prodotti, disegnati da **Giulio Iacchetti, Mario Padiglione, Marco Pisati, Didier Schweizer** e **Martinelli Lab** sono espressione di una continua attenzione alle necessità – e alle evoluzioni – della progettazione domestica.

*The dnd by Martinelli catalogue expands with **new collections** that focus on design, technology and quality.*

*The new products designed by **Giulio Iacchetti, Mario Padiglione, Marco Pisati, Didier Schweizer** and **Martinelli Lab** are manifestations of constant research on the necessities and evolutions of design in the home.*

MANIGLIA | HANDLE

TIMELESS

Design: Marco Pisati

Alluminio - Aluminium

Una maniglia senza tempo, due segni grafici essenziali, minimali, una linea e un cerchio che si intersecano in maniera centrale e simmetrica.

Un sistema contemporaneo in cui gli elementi meccanici si fondono in una forma nuova: un corpo centrale nasconde al suo interno il sistema della rosetta con molla **Less is fine** e lo trasforma da elemento tecnico a elemento estetico.

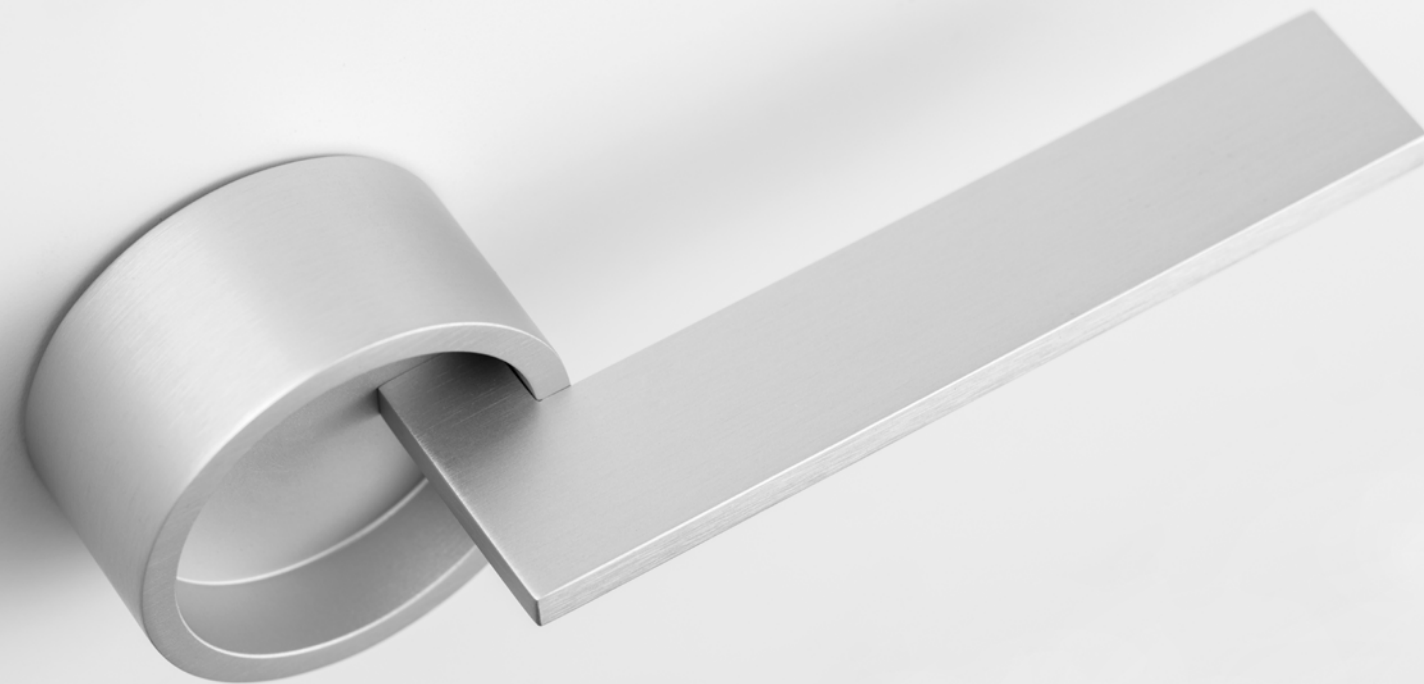
Materiale speciale ultraleggero (alluminio) con nuovi toni di colore.

NOVITÀ 2017 | NEWS

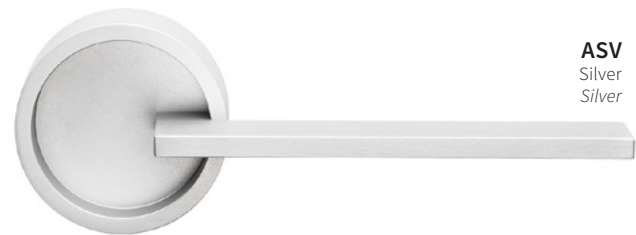
A timeless door handle, two essential and minimal graphic signs, a line and a circle that intersect in a central and symmetrical way.

A contemporary system where the mechanical elements come together in a new form: a central body hides in itself the **Less is fine** rose system with spring, and turns it from technical element to an aesthetic element.

Special ultra lightweight material (aluminium) with new colour finishes.



FINITURE | *FINISHES*



ASV
Silver
Silver

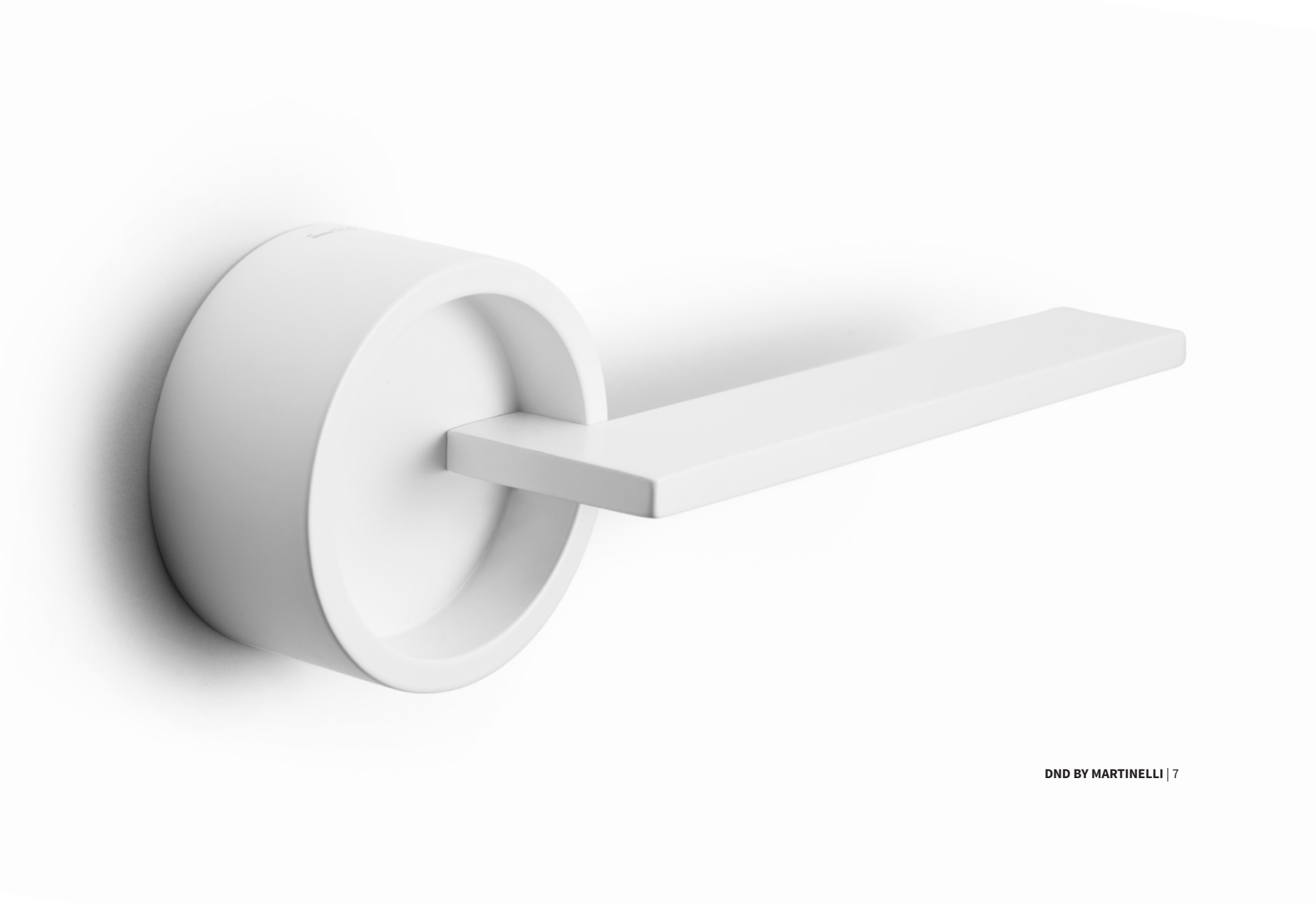


ANE
Nero
Black

NOVITÀ 2017 | *NEWS*



ABN
Bianco
White



MANIGLIA | HANDLE

GINKGO

Design: Giulio Iacchetti

Ottone stampato a caldo - Hot stamped brass

Una forma di ispirazione naturale, quale la bellissima foglia del Ginkgo, si fa struttura e decoro per una maniglia che nasce in due diverse versioni.

La geometria a ventaglio della foglia si imprime sulla vista frontale e genera una scolpitura sul gambo che rende la maniglia fortemente materica, scultorea, invitante alla presa.

NOVITÀ 2017 | NEWS

A form based on nature, the special, unique shape of a Ginkgo leaf, becomes the structure and decoration of a handle that is made in two different versions.

The fan-like geometry of the leaves of the Ginkgo tree is imprinted in the frontal view of the object and generates a shaping of the stem that makes the handle forcefully materic, sculptural, appealing to the grip.



FINITURE | FINISHES



OC
Power cromo lucido
Power polished chrome

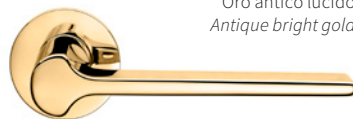


PCS
Power cromosat
Power satin chrome

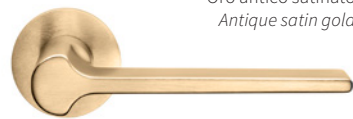
NOVITÀ 2017 | NEWS



PGS
Grafite satinato
Satin graphite



PVD-BG
Oro antico lucido
Antique bright gold



PVD-SG
Oro antico satinato
Antique satin gold



MANIGLIA | HANDLE

GINKGO BILOBA

Design: Giulio Iacchetti

Ottone stampato a caldo - *Hot stamped brass*

Ginkgo Biloba, la versione della maniglia Ginkgo con l'incisione in superficie, è un ulteriore rimando metaforico alle venature della foglia: il risultato è un oggetto elegante e prezioso, in grado di nobilitare un oggetto consueto e domestico come una maniglia.

NOVITÀ 2017 | NEWS

Ginkgo Biloba, the version of the Ginkgo handle with the decorative surface engraving, is a further metaphorical reminder of the veins of the leaf: the result is a precious object capable of adding nobility to an everyday domestic presence.



FINITURE | FINISHES



OC
Power cromo lucido
Power polished chrome



PCS
Power cromosat
Power satin chrome

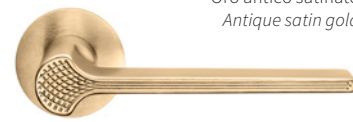
NOVITÀ 2017 | NEWS



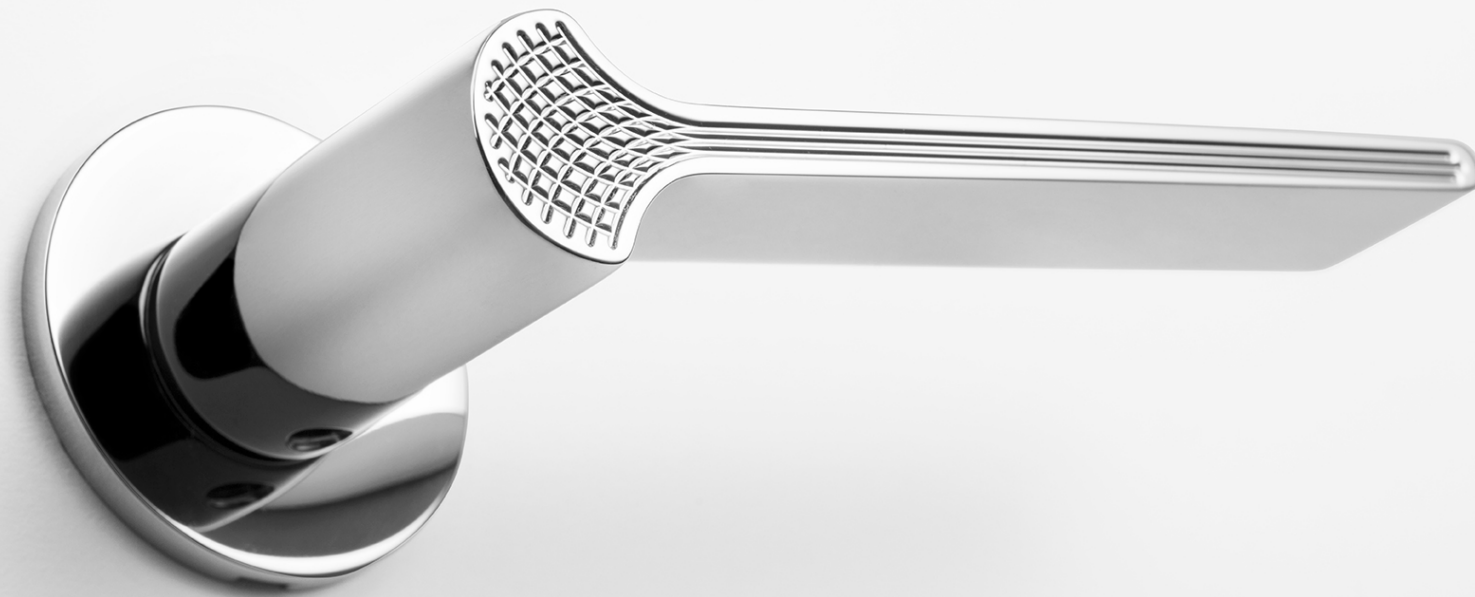
PGS
Grafite satinato
Satin graphite



PVD-BG
Oro antico lucido
Antique bright gold



PVD-SG
Oro antico satinato
Antique satin gold



MANIGLIA | HANDLE

ISABELLA

Design: Marco Pisati

Ottone stampato a caldo - *Hot stamped brass*



PVD-BG

Oro antico lucido - *Antique bright gold*

16 | DND BY MARTINELLI

NOVITÀ 2017 | NEWS



OC

Power cromo lucido
Power polished chrome



PVD-SG

Oro antico satinato
Antique satin gold



OGH

Bronzo satinato opaco
Matt satin bronze



DND BY MARTINELLI | 17

MANIGLIA | HANDLE

CHOP

Design: Didier Schweizer

Zama - Zamak



ZC

Cromo - Chrome

NOVITÀ 2017 | NEWS



ZCS

Cromosat
Satin chrome



ZOL

Ottonato lucido
Polished



ZGH

Bronzo satinato opaco
Matt satin bronze



MANIGLIA | HANDLE

FOLD

Design: Mario Padiglione

Zama - Zamak



ZC
Cromo - Chrome

20 | **DND BY MARTINELLI**

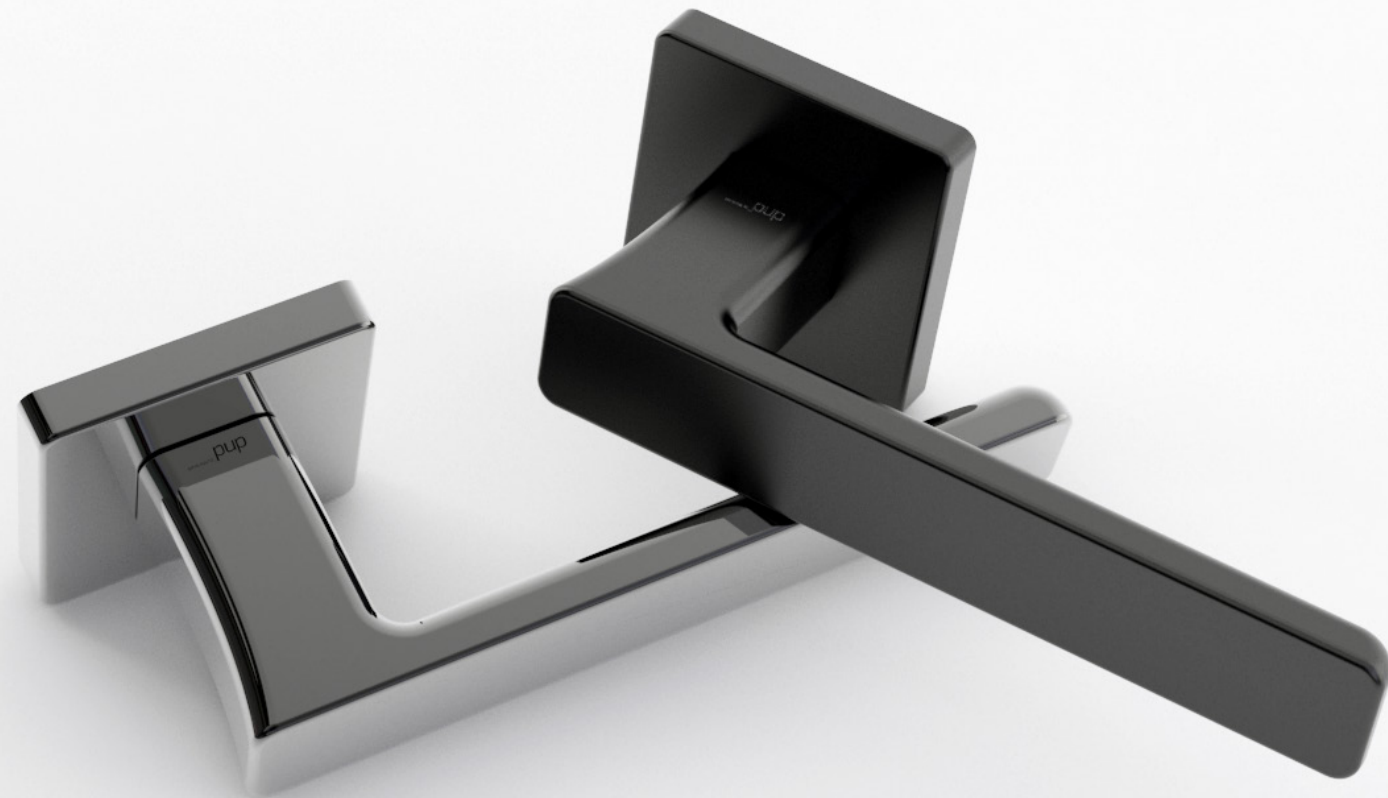
NOVITÀ 2017 | NEWS



ZCS
Cromosat
Satin chrome



ZNE
Nero
Black



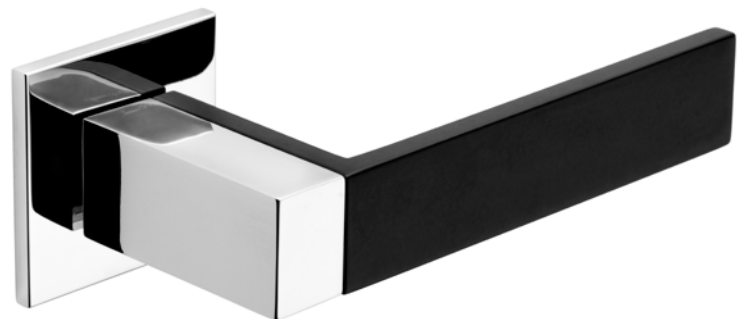
DND BY MARTINELLI | 21

MANIGLIA | HANDLE

ESA DUE

Design: Martinelli Lab

Alluminio e zama - Aluminium and zamak



CNE

Cromo-nero - Chrome-black

NOVITÀ 2017 | NEWS



CBI

Cromo-bianco
Chrome-white



CCS

Cromo-power cromosat
Chrome-power satin chrome

MANIGLIA | HANDLE

CLOE

Design: Martinelli Lab

Ottone stampato a caldo - Hot stamped brass



PGS

Grafite satinato - Satin graphite

NOVITÀ 2017 | NEWS



OC

Power cromo lucido
Power polished chrome



PCS

Power cromosat
Power satin chrome



PVD-BG

Oro antico lucido - Antique bright gold



PVD-SG

Oro antico satinato - Antique satin gold

MANIGLIONE | *PULL HANDLE*

CLOE

Design: Martinelli Lab

Ottone forgiato - *Forged brass*

OC
Power cromo lucido
Power polished chrome

PCS
Power cromosat
Power satin chrome

PGS
Grafite satinato
Satin graphite

NOVITÀ 2017 | *NEWS*



MANIGLIONE | *PULL HANDLE*

DOMUS

Design: Martinelli Lab

Ottone - *Brass*

OLV
Lucido
Polished

OGH
Bronzo satinato opaco
Matt satin bronze

PCS
Power cromosat
Power satin chrome

NOVITÀ 2017 | *NEWS*



MANIGLIONE | *PULL HANDLE*

LUCE

Design: Martinelli Lab

Zama - Zamak

ZC
Cromo lucido
Polished chrome

ZCS
Cromosat
Satin chrome

ZPVD
PVD oro
Gold PVD

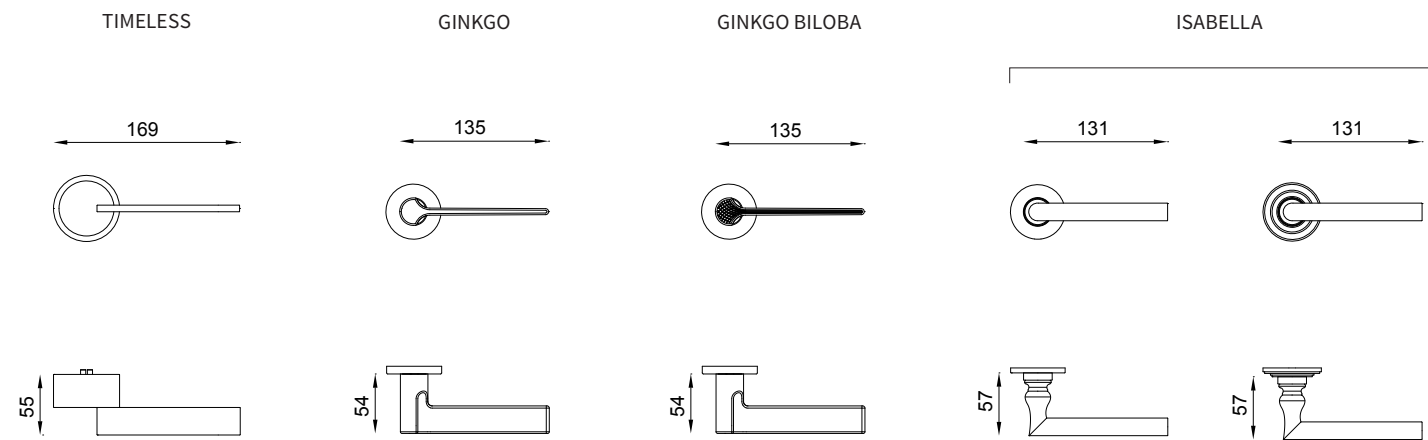
NOVITÀ 2017 | *NEWS*



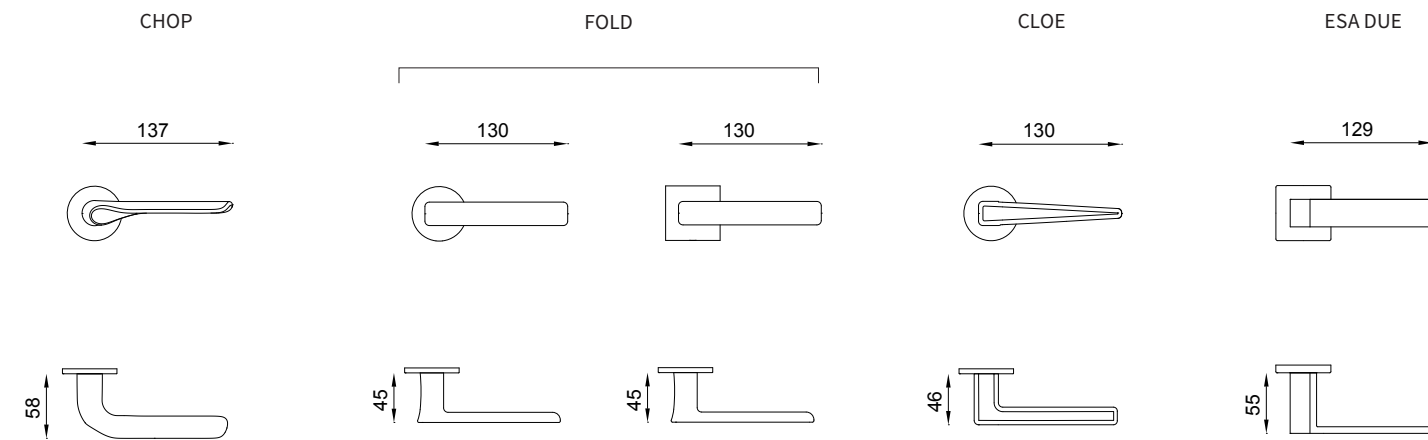
INFORMAZIONI TECNICHE

TECHNICAL SPECIFICATIONS

INFORMAZIONI TECNICHE | *TECHNICAL SPECIFICATIONS*

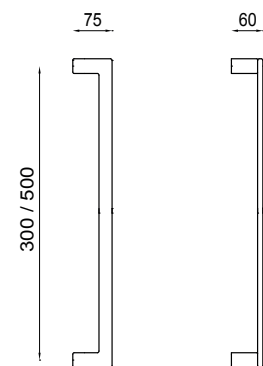


INFORMAZIONI TECNICHE | *TECHNICAL SPECIFICATIONS*

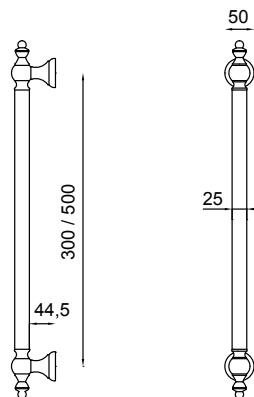


INFORMAZIONI TECNICHE | *TECHNICAL SPECIFICATIONS*

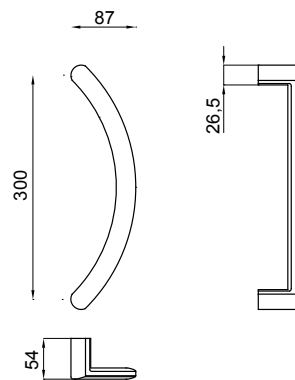
CLOE



DOMUS



LUCE



made in **italy** since **1968**

www.dndbymartinelli.com

dnd by Martinelli è un marchio di FMN Martinelli SpA
Località Piani di Mura 2 - 25070 Casto (BS) Italia
Tel. +39-0365-899113 - info@dndbymartinelli.com

