

Handleiding/Instructions d' assemblage Artikel/Article : SA.028015

1. Boor de gaten zoals op het schema pag. 2.

1. Forer les trous comme à la page 2.

2. Plaats het slot (fig. 1).

2. Mettez la serrure (fig. 1).

3. Plaats de 2 plastieken inserts in hun behuizing, diam. 48mm (fig.2). Draai de inserts 180° tot ze automatisch de deurdikte aannemen.

3. Mettez les 2 supports en plastique dans leurs châssis, diam. 48mm (fig.2). Tournez les supports 180°, jusqu' au moment qu' ils prennent l' épaisseur du panneau de la porte.

4. Schuif de 6mm tige in de voorziene openingen en en kort ze in, indien nodig (fig. 4)
Lengte tige = deurdikte - 10mm

4. Poussez la tige dans les trous prévus et coupez les, si nécessaire (fig. 4)
Longueur tige = épaisseur de la porte - 10mm

5. Klik de knop en de andere zijde in de behuizing. (fig. 4)

5. Cliquez le bouton et l' autre côté dans le châssis.

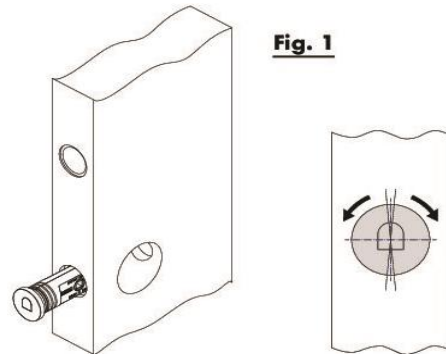


Fig. 1

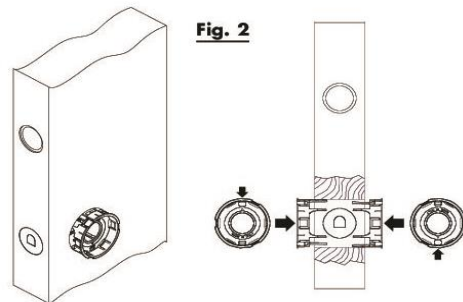


Fig. 2

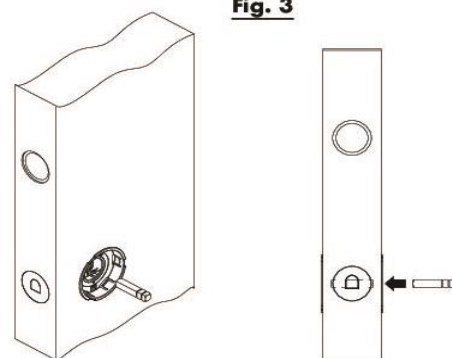


Fig. 3

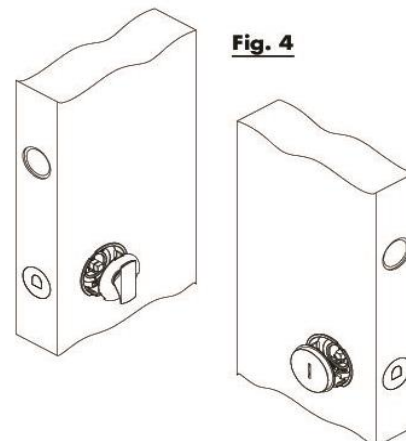


Fig. 4

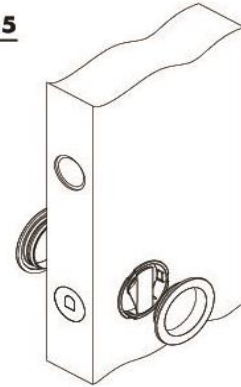
Handleiding/Instructions d' assemblage

Artikel/Article : SA.028015

6. Plaats de rozassen (rond of vierkant) op de plasticen onderrozassen en druk tot ze erop klikken.
(fig. 5)

6. Placez les rozaces (rondes ou carrées) sur les sous-rosaces et poussez (fig. 5)

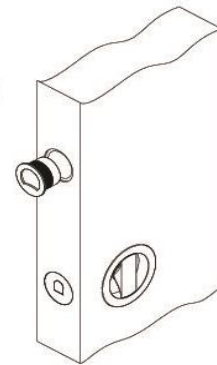
Fig. 5



7. Plaats het inboorgreepje
(fig. 6)

7. Placez la petite cuvette

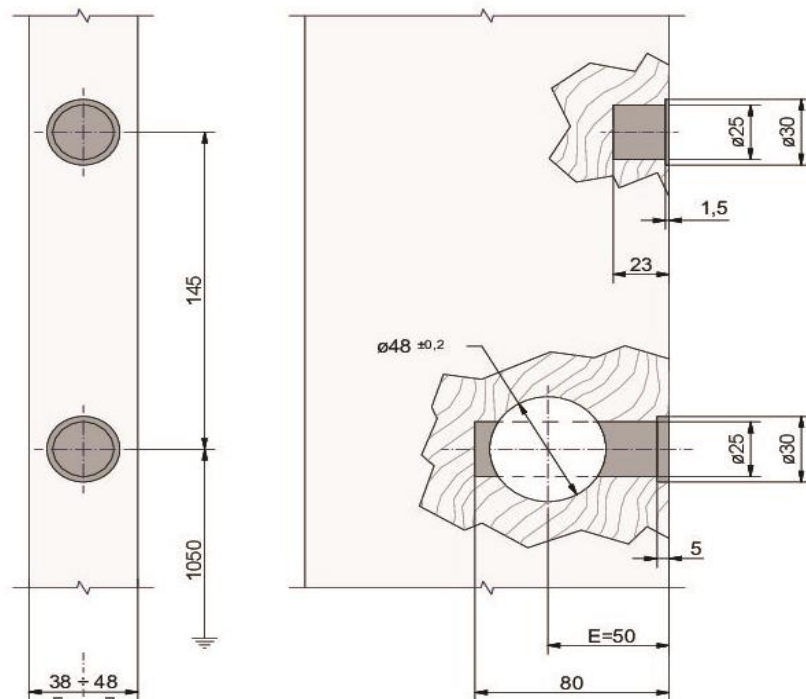
Fig. 6

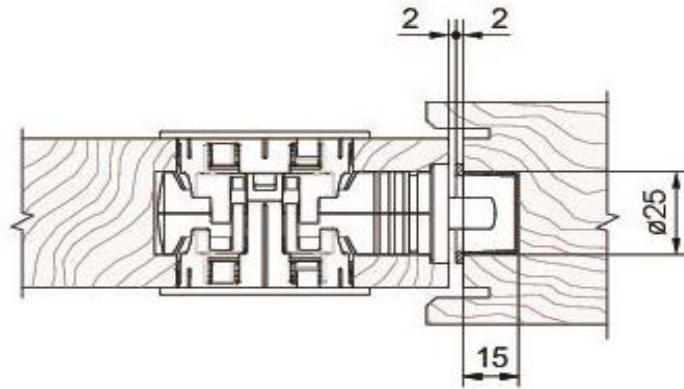


8. Test of het slot correct werkt

8. Testez si la serrure fonctionne correctement.

BOORSHEMA/SCHEMA DE FORAGE





CORRECTE PLAATSING VAN DE SLOTPLAAT:

Het boorcenter van het slotje moet overeenkomen met de haaktop in gesloten positie.

PLACEMENT CORRECT DE LA PLAQUE DE FERMETURE:

Le centre de l'enfraisage de la serrure doit correspondre avec le nez du crochét en position fermé.

