



ORCHIDEA

by Fibrotubi

Châssis pour cloisons





ORCHIDEA

by Fibrotubi

INDEX

Page

ORCHIDEA

5 - 11 Châssis pour cloisons en plaques de plâtre, kit de finition optionel Type OR.913

12 Kit de finition pour cloisons en plaques de plâtre Type OR.610

13-19 Châssis pour cloisons à enduire, kit de finition optionel Type OR.911

20 Kit de finition pour cloisons à enduire Type OR.610

ORCHIDEA FREE

21 - 30 Châssis pour cloisons en plaques de plâtre avec finition à bord vif, sans habillage Type OR.916

31 - 39 Châssis pour cloisons à enduire avec finition à bord vif, sans habillage Type OR.916

EASY SLIDE

40 - 49 Châssis pour cloisons en plaques de plâtre, kit de finition optionel Type OR.631

50 Softclose 40 kg et 60 kg

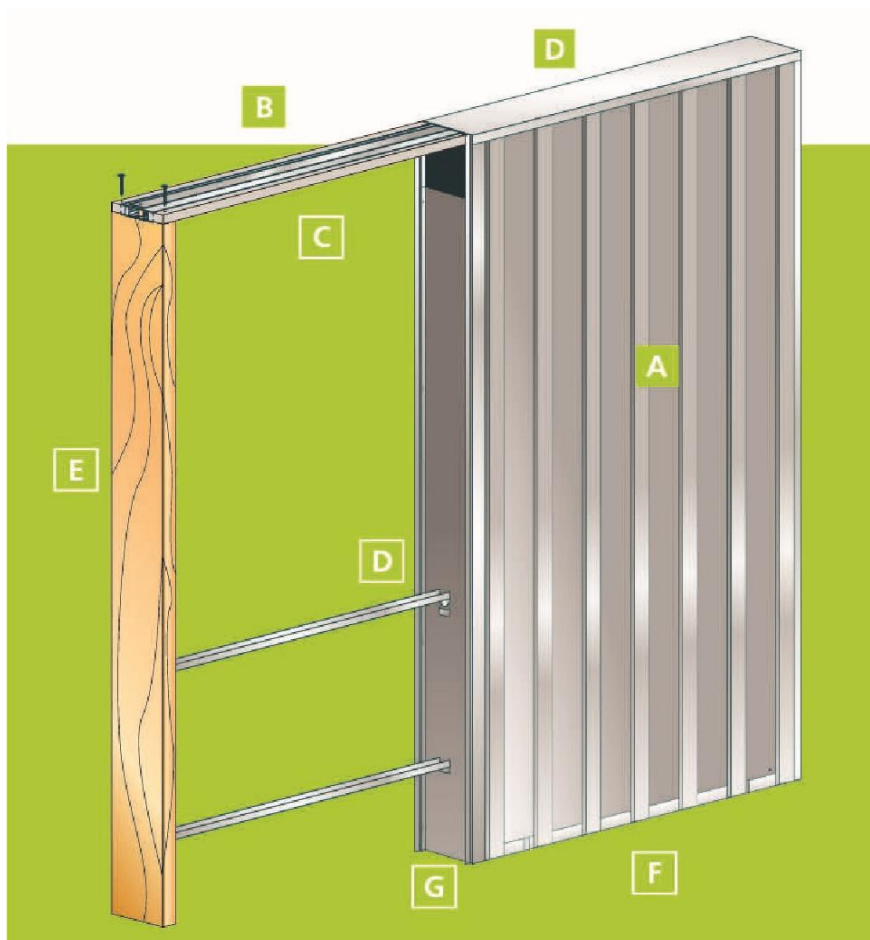
51 Serrures à crochet

52 Cuvettes

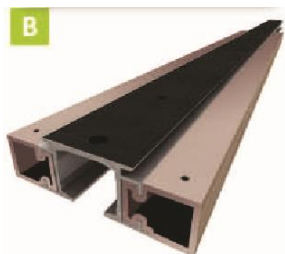
53 Kit pour portes en verre

54 - 55 Kit vantail double

L' encombrement des portes escamotables est réduit au minimum! Du fait de leur coulissement dans la cloison, l' inconvénient des zones de battement des portes classiques est supprimé. L' espace est optimisé.



Nervures avec profil en "queue d' aronde" encore plus rigides et résistantes, permettant des ouvertures de passage en vantail simple jusqu'à 2000 mm en largeur et 3000 mm en hauteur. Pas de nécessité de barres de renfort pour fixer les plaques de plâtre.



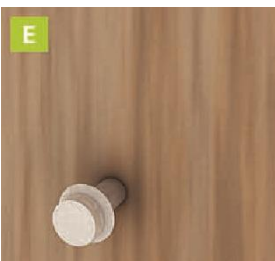
La traverse avec rail est en aluminium extrudé anodisé. Deux profils sont insérés latéralement afin de faciliter la fixation des couvre-joints. En outre, le rail est recouvert d' un film transparent qui le protège contre des salissures pendant l' assemblage.



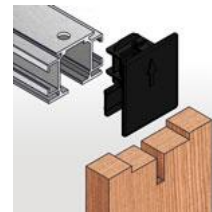
Le système de coulissement est composé de 2 chariots en acétate, comprenant 4 roulettes en nylon montées sur roulement à aiguilles fixées sur un axe trempé-rodé et d' une butée d' arrêt réglable.



Les profils horizontaux et verticaux du châssis sont réalisés avec des tôles galvanisées de qualité supérieure.



Montant vertical en bois massif.



Les équerres à la base du caisson à rabattre à 90 ° sur sol fini, à 180° sur sol en préparation.



Le sachet d' accessoires se trouve à l' intérieur du caisson pour éviter le risque de perte sur le chantier.

Les châssis Orchidea bénéficient d' une garantie décennale.



OR.913 Châssis pour cloisons en plaques de plâtre

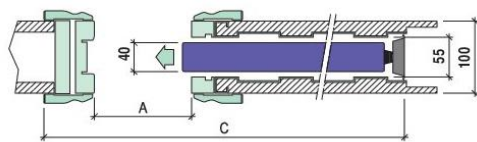


OR.913 Châssis pour cloisons en plaques de plâtre

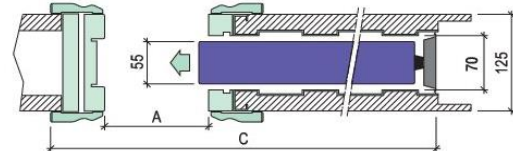
Vantail simple

Kit de finition optionnel

Epaisseur cloison finie (mm)	Intérieur caisson (mm)	Epaisseur maximum de la porte (mm)	Poids maximum de la porte (Kg)	Profils cloison (mm)
100	55	40	80	75
125	70	55	80	100



100 mm



125 mm

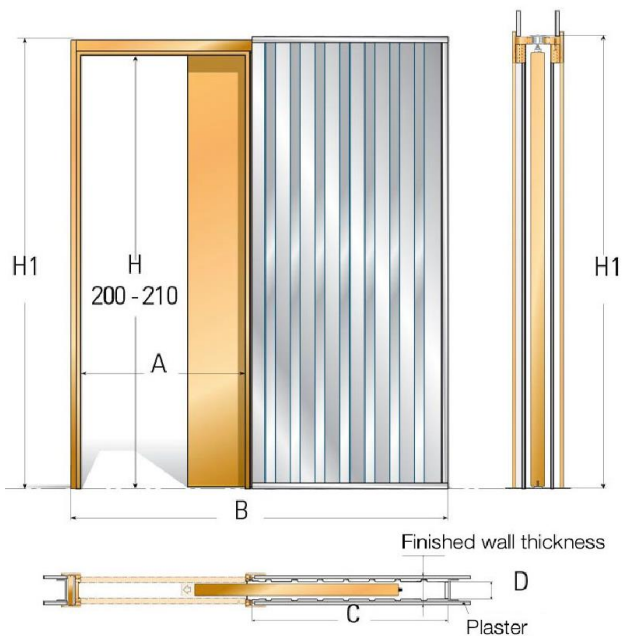
Dimensions vantail:

Largeur = A+3

Hauteur = H+1,5

Passage size		Overall dimension	Cassette dimensions	Inside dimension
A cm	H cm	(B x H1) cm	(C x H1) cm	D cm
60	200	133 x (H+9)	66.3 x (H+9)	5.5
70	200	153 x (H+9)	76.3 x (H+9)	5.5
80	200	173 x (H+9)	86.3 x (H+9)	5.5
90	200	194 x (H+9)	96.3 x (H+9)	5.5
100	200	214 x (H+9)	106.3 x (H+9)	5.5

Passage size		Overall dimension	Cassette dimensions	Inside dimension
A cm	H cm	(B x H1) cm	(C x H1) cm	D cm
60	210	133 x (H+9)	66.3 x (H+9)	5.5
70	210	153 x (H+9)	76.3 x (H+9)	5.5
80	210	173 x (H+9)	86.3 x (H+9)	5.5
90	210	194 x (H+9)	96.3 x (H+9)	5.5
100	210	214 x (H+9)	106.3 x (H+9)	5.5



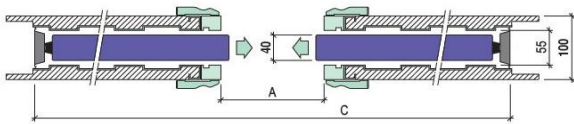
Possibilité sur-mesure possible

OR.913 Châssis pour cloisons en plaques de plâtre

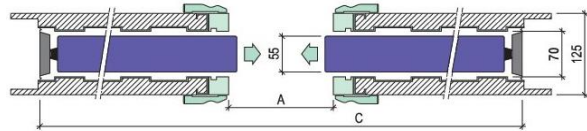
Vantail double

Kit de finition optionnel

Epaisseur cloison finie (mm)	Intérieur caisson (mm)	Epaisseur maximum de la porte (mm)	Poids maximum de la porte (Kg)	Profils cloison (mm)
100	55	40	80	75
125	70	55	80	100



100 mm



125 mm

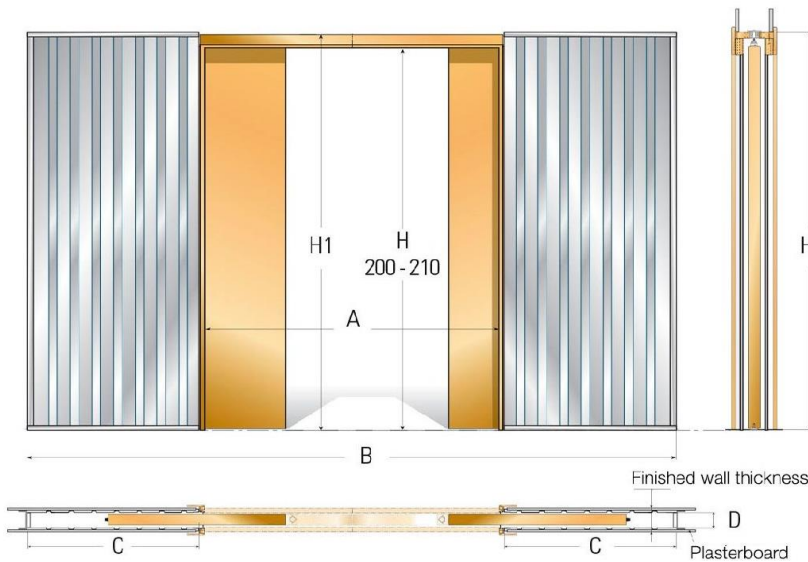
Dimensions vantail:

Largeur = A+3

Hauteur = H+1,5

Passage size		Overall dimension	Cassette dimensions	Inside dimension
A cm	H cm	(B x H) cm	(C x H) cm	D cm
120	200	257 x (H+9)	66.3 x (H+9)	5.5
140	200	297 x (H+9)	76.3 x (H+9)	5.5
160	200	337 x (H+9)	86.3 x (H+9)	5.5
180	200	378 x (H+9)	96.3 x (H+9)	5.5
200	200	418 x (H+9)	106.3 x (H+9)	5.5

Passage size		Overall dimension	Cassette dimensions	Inside dimension
A cm	H cm	(B x H) cm	(C x H) cm	D cm
120	210	257 x (H+9)	66.3 x (H+9)	5.5
140	210	297 x (H+9)	76.3 x (H+9)	5.5
160	210	337 x (H+9)	86.3 x (H+9)	5.5
180	210	378 x (H+9)	96.3 x (H+9)	5.5
200	210	418 x (H+9)	106.3 x (H+9)	5.5

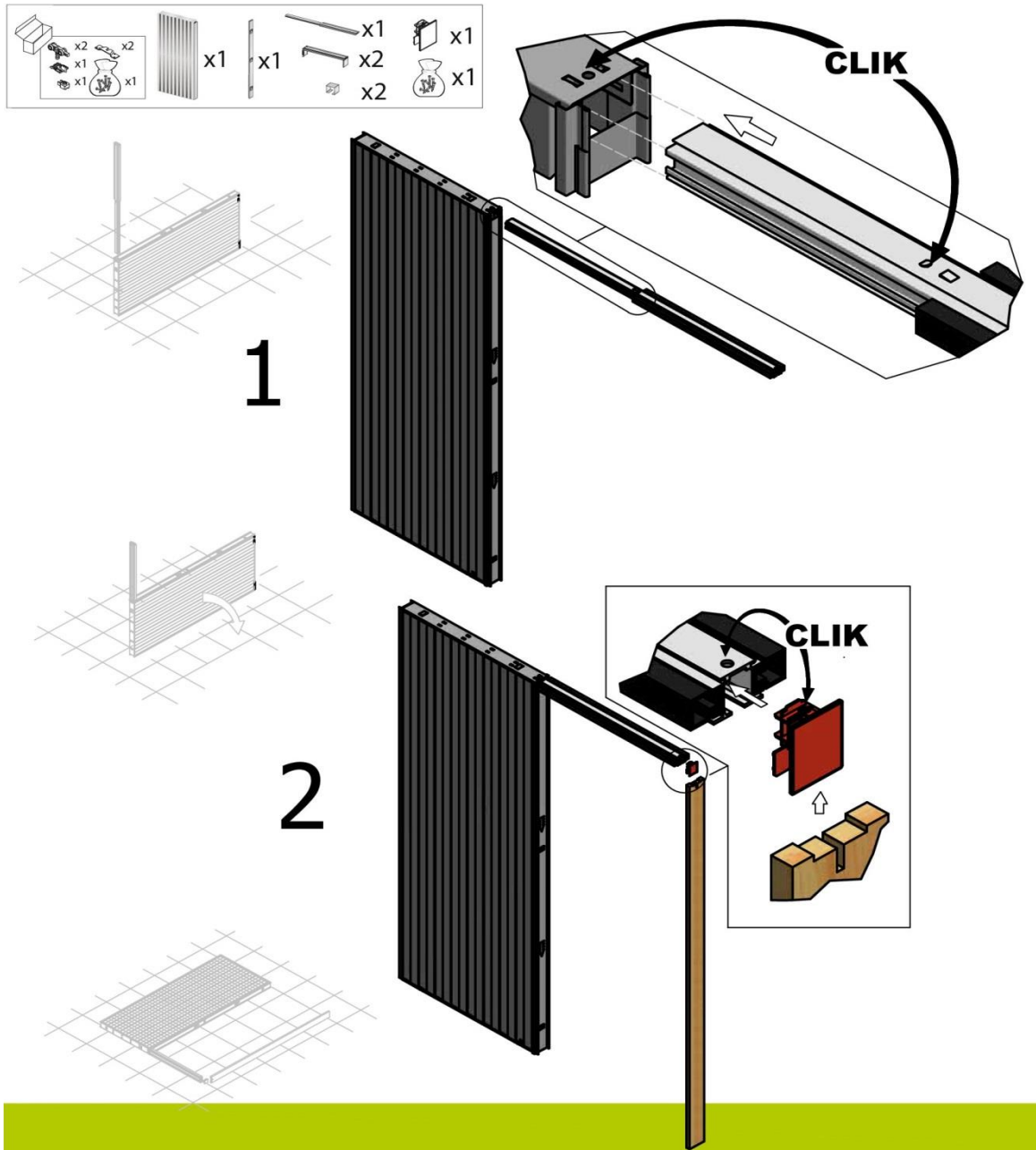


Possibilité sur-mesure possible

OR.913 Châssis pour cloisons en plaques de plâtre

Kit de finition optionnel

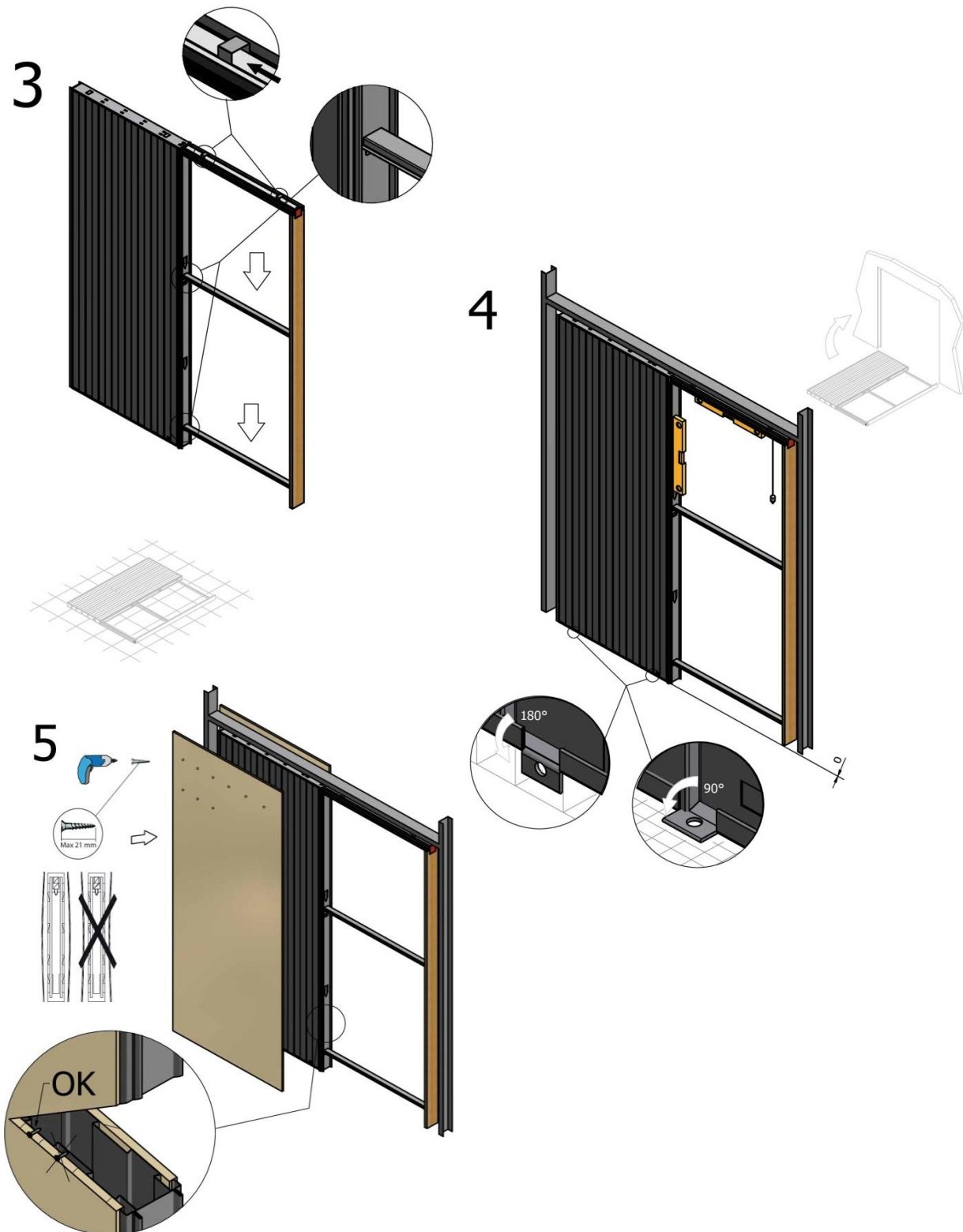
Installation



OR.913 Châssis pour cloisons en plaques de plâtre

Installation

Kit de finition optionnel



OR.913 Châssis pour cloisons en plaques de plâtre

Kit de finition optionnel

Installation vantail

1

2

3

4

5

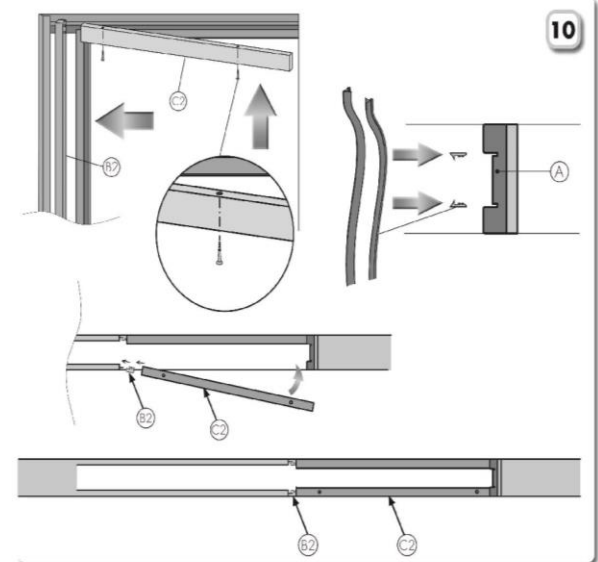
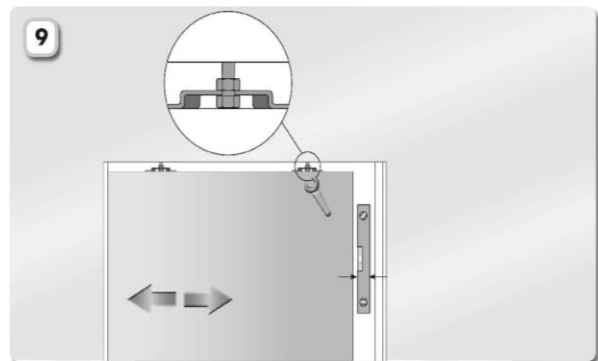
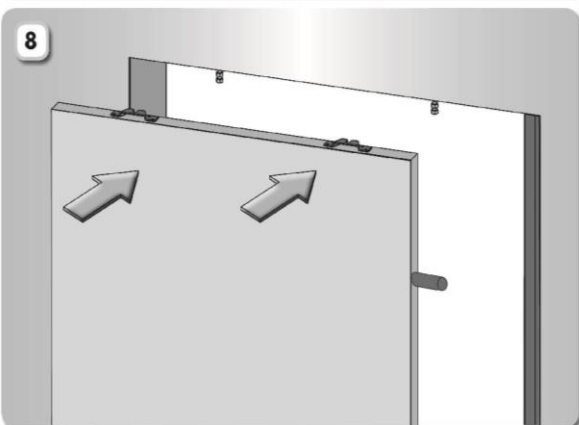
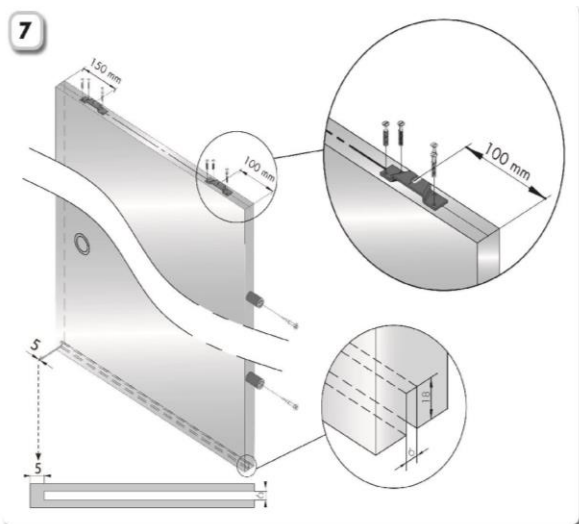
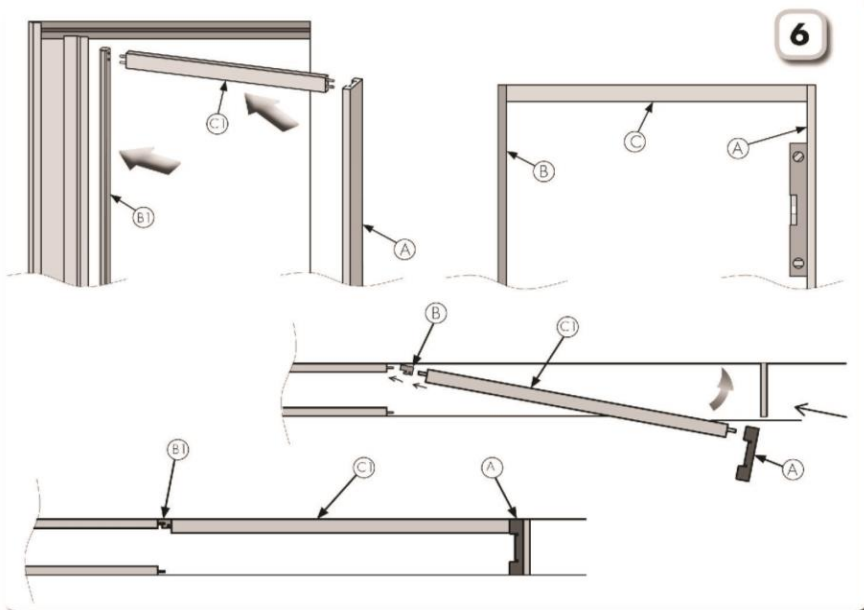
X 2

Parete Parod Cloison Pared Wand Wall Perete	P	R	S
90 mm.	21	17	90
105 mm.	26	17	105
100 mm.	26	21	100
125 mm.	38	26	125

OR.913 Châssis pour cloisons en plaques de plâtre

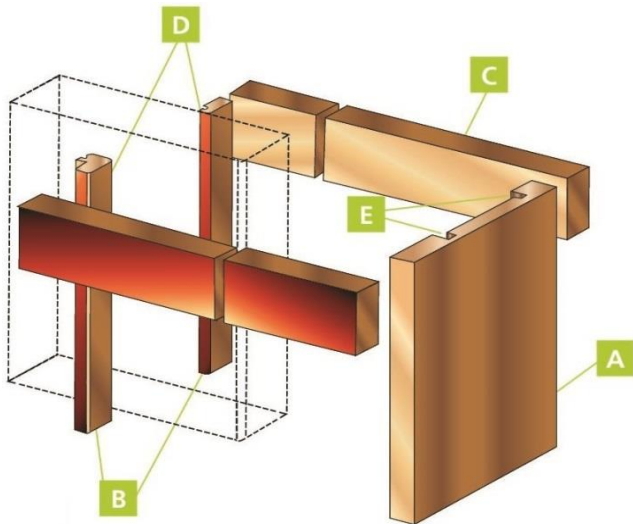
Kit de finition optionnel

Installation vantail



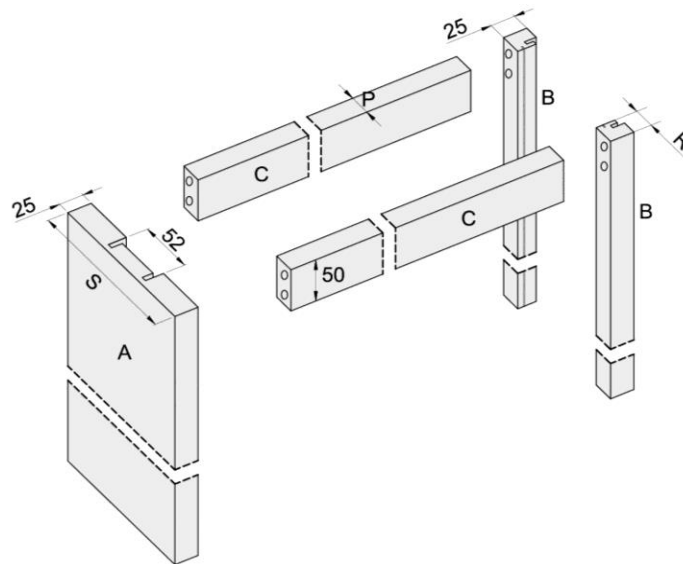
OR.913 Châssis pour cloisons en plaques de plâtre

Kit de finition (optionel)



- A : 1 x Montant de réception vertical
- B : 2 x montants verticaux à encastrer dans les rainures du caisson
- C : 2 x traverses de finition à recouper
- D : 2 x joints brosse anti-poussière
- E : 2 x joints pour montant de réception

S	P	R
100	26	21



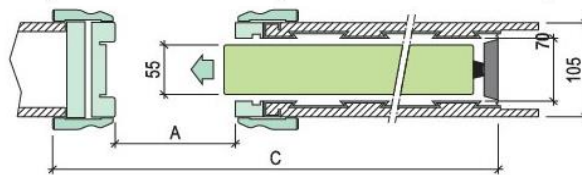


Châssis pour cloisons à enduire

Vantail simple

Kit de finition optionnel

Epaisseur cloison finie (mm)	Intérieur caisson (mm)	Epaisseur maximum de la porte (mm)	Poids maximum de la porte (Kg)
105	70	55	80



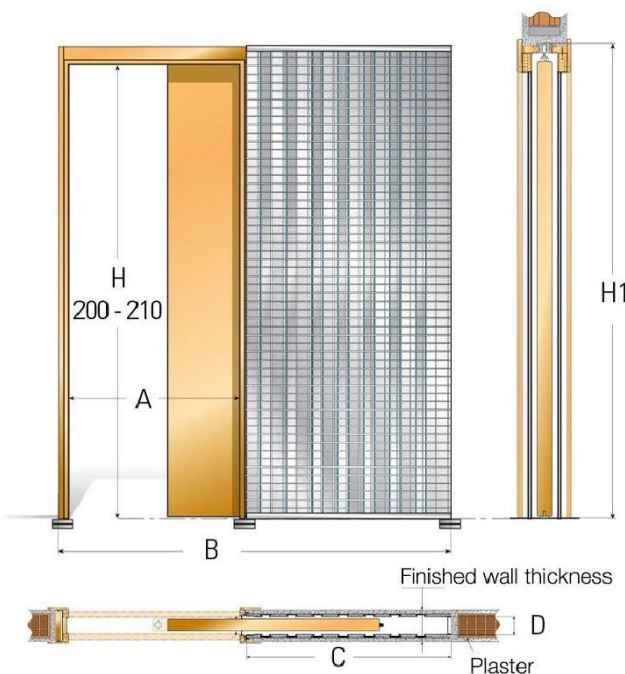
A cm	H cm	(B x H1) cm	(C x H1) cm	D cm
60	200	133 x (H+9)	66.3 x (H+9)	8.0
70	200	153 x (H+9)	76.3 x (H+9)	8.0
80	200	173 x (H+9)	86.3 x (H+9)	8.0
90	200	194 x (H+9)	96.3 x (H+9)	8.0
100	200	214 x (H+9)	106.3 x (H+9)	8.0
110	200	234 x (H+9)	117.3 x (H+9)	8.0
120	200	254 x (H+9)	127.3 x (H+9)	8.0

Dimensions vantail:

Largeur = A+3

Hauteur = H+1,5

Passage size	Overall dimension	Cassette dimensions	Inside dimension	
A cm	H cm	(B x H1) cm	(C x H1) cm	D cm
60	210	133 x (H+9)	66.3 x (H+9)	8.0
70	210	153 x (H+9)	76.3 x (H+9)	8.0
80	210	173 x (H+9)	86.3 x (H+9)	8.0
90	210	194 x (H+9)	96.3 x (H+9)	8.0
100	210	214 x (H+9)	106.3 x (H+9)	8.0
110	210	234 x (H+9)	117.3 x (H+9)	8.0
120	210	254 x (H+9)	127.3 x (H+9)	8.0

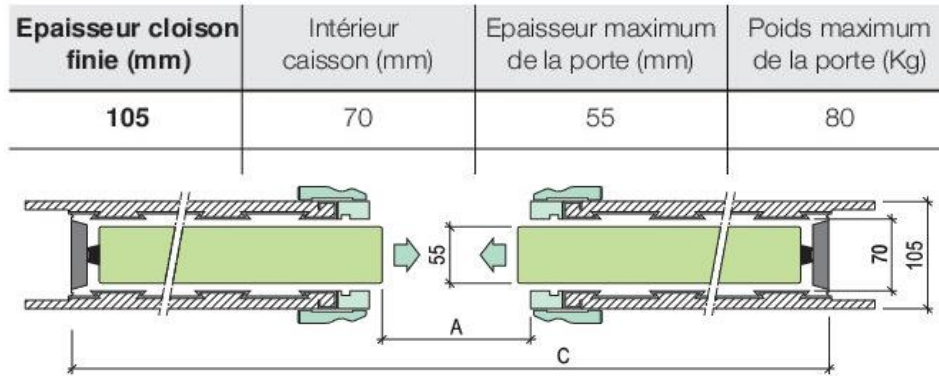


Possibilité sur-mesure possible

Châssis pour cloisons à enduire

Vantail double

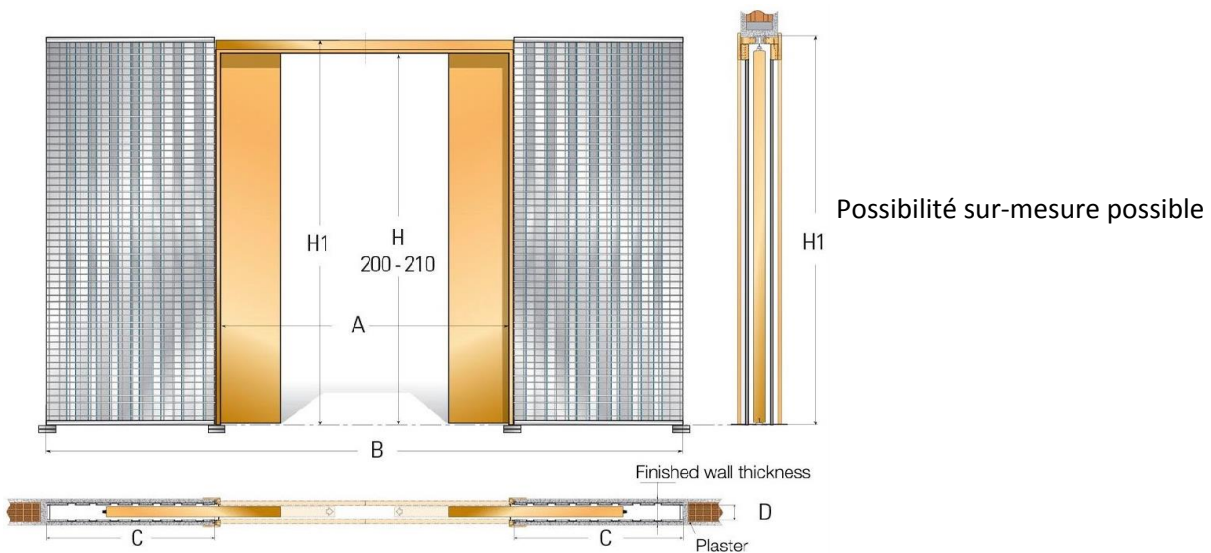
Kit de finition optionnel



Dimensions vantail:
 Largeur = A+3
 Hauteur = H+1,5

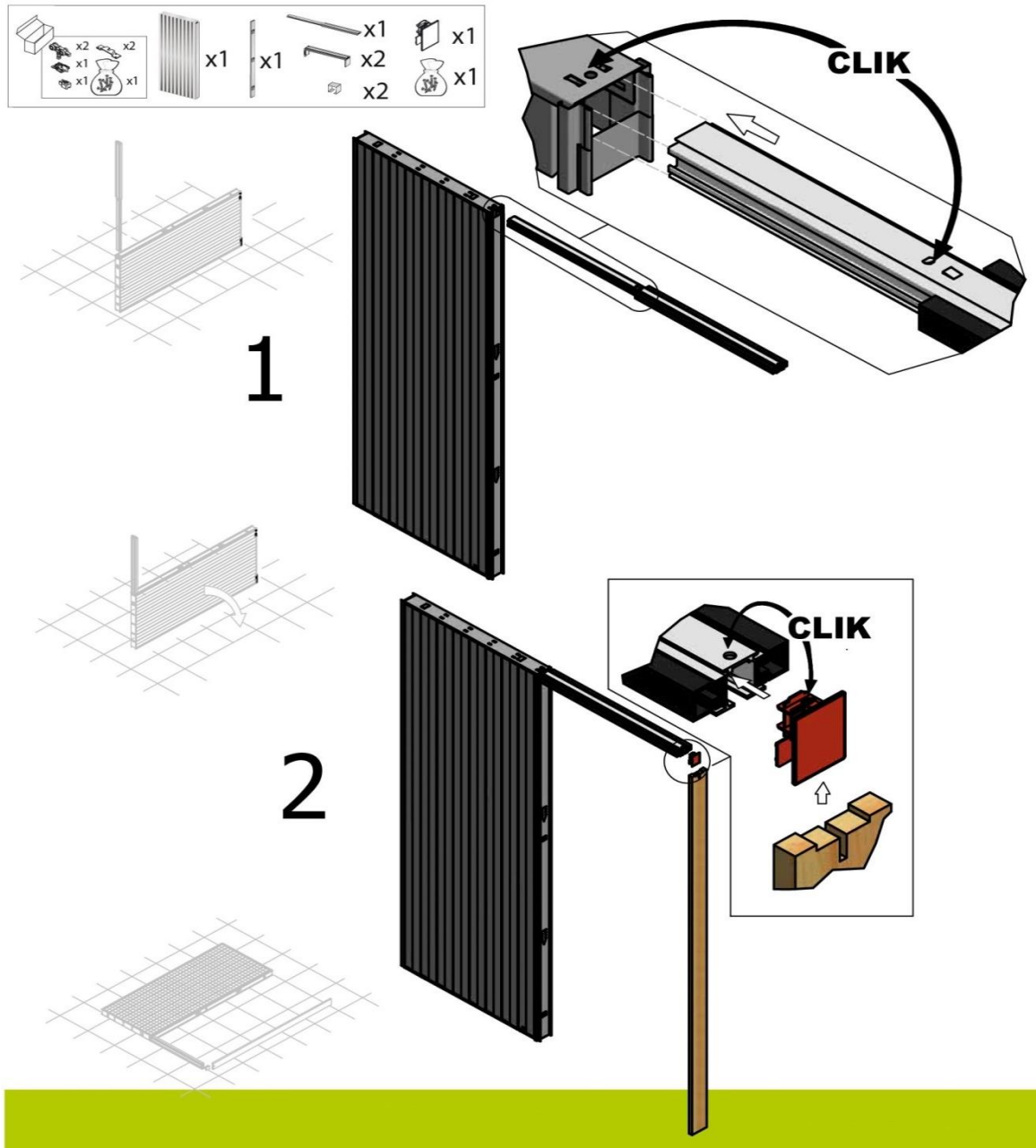
Passage size		Overall dimension	Cassette dimensions	Inside dimension
A cm	H cm	(B x H1) cm	(C x H1) cm	D cm
120	200	257 x (H+9)	66,3 x (H+9)	7,0
140	200	297 x (H+9)	76,3 x (H+9)	7,0
150	200	307 x (H+9)	81,3 x (H+9)	7,0
160	200	337 x (H+9)	86,3 x (H+9)	7,0
180	200	378 x (H+9)	96,3 x (H+9)	7,0
200	200	418 x (H+9)	106,3 x (H+9)	7,0
220	200	459 x (H+9)	117,3 x (H+9)	7,0
240	200	499 x (H+9)	127,3 x (H+9)	7,0

Passage size		Overall dimension	Cassette dimensions	Inside dimension
A cm	H cm	(B x H1) cm	(C x H1) cm	D cm
120	210	257 x (H+9)	66,3 x (H+9)	7,0
140	210	297 x (H+9)	76,3 x (H+9)	7,0
150	210	307 x (H+9)	81,3 x (H+9)	7,0
160	210	337 x (H+9)	86,3 x (H+9)	7,0
180	210	378 x (H+9)	96,3 x (H+9)	7,0
200	210	418 x (H+9)	106,3 x (H+9)	7,0
220	210	459 x (H+9)	117,3 x (H+9)	7,0
240	210	499 x (H+9)	127,3 x (H+9)	7,0

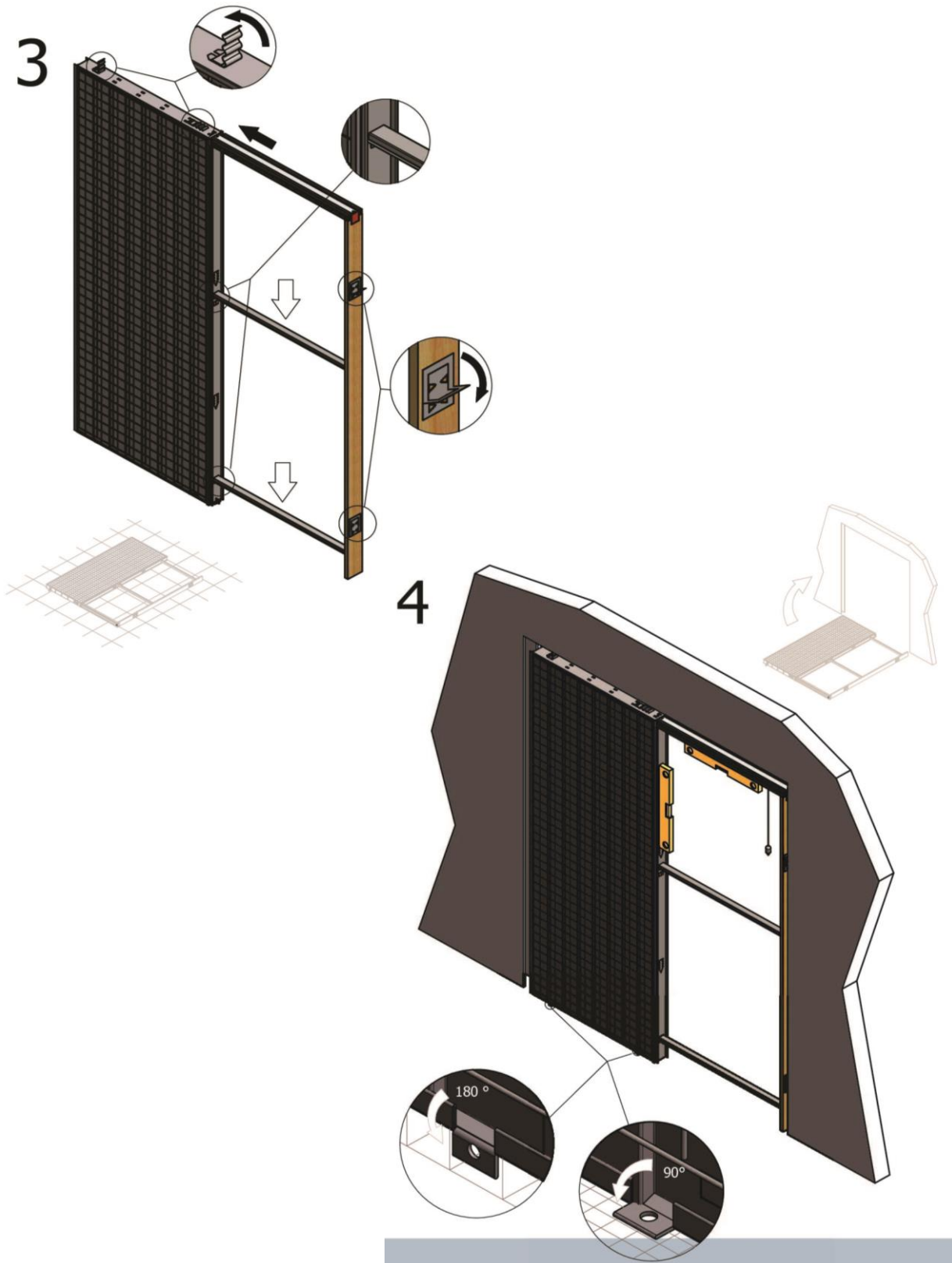


Possibilité sur-mesure possible

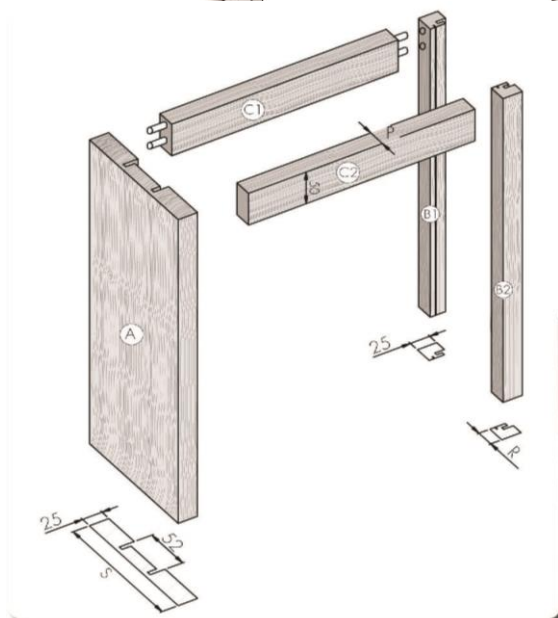
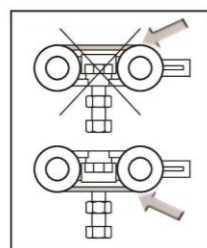
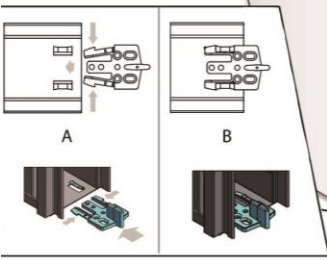
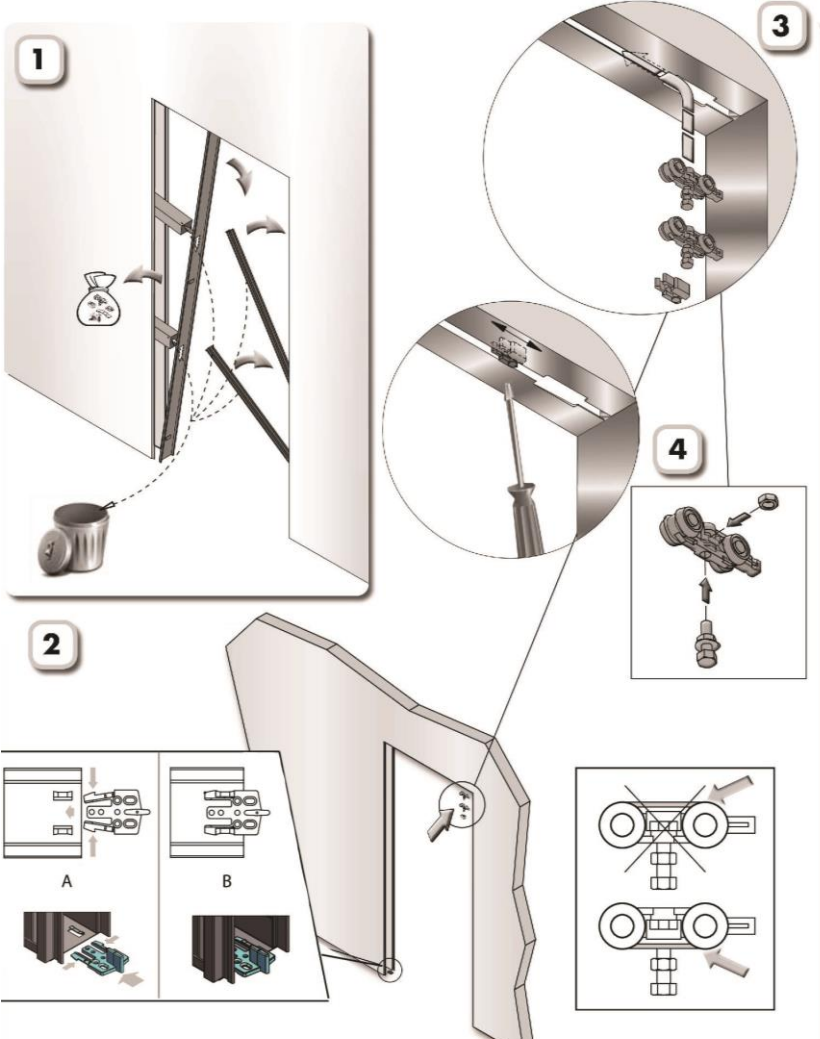
Installation



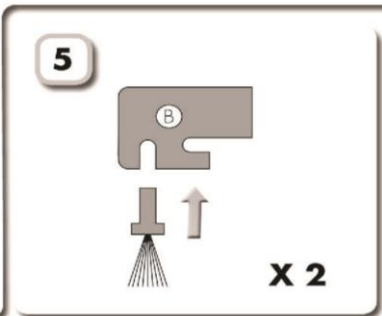
Installation



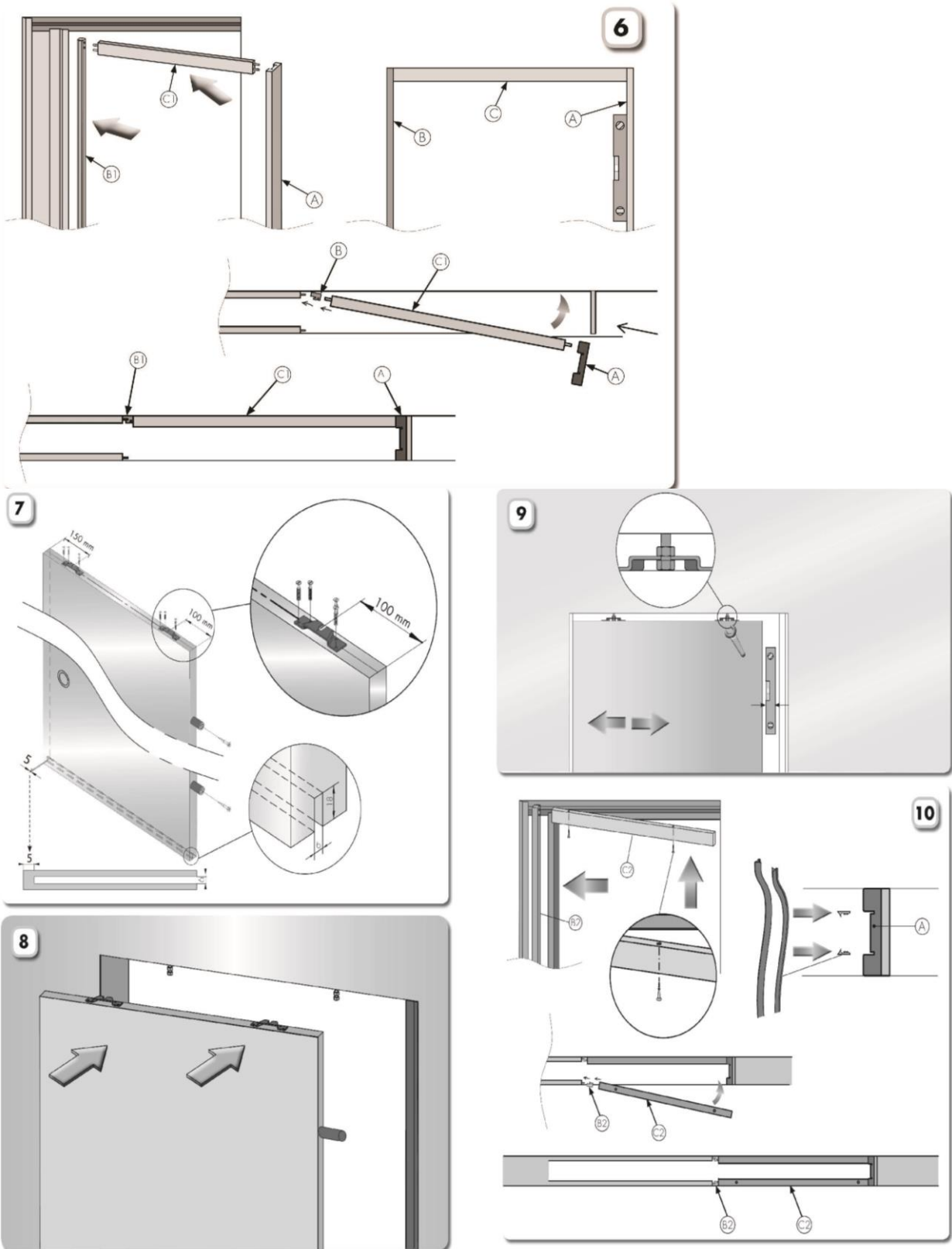
Installation vantail



Parete Parod Cloison Parede Vwand Wall Perete	P	R	S
90 mm.	21	17	90
105 mm.	26	17	105
100 mm.	26	21	100
125 mm.	38	26	125

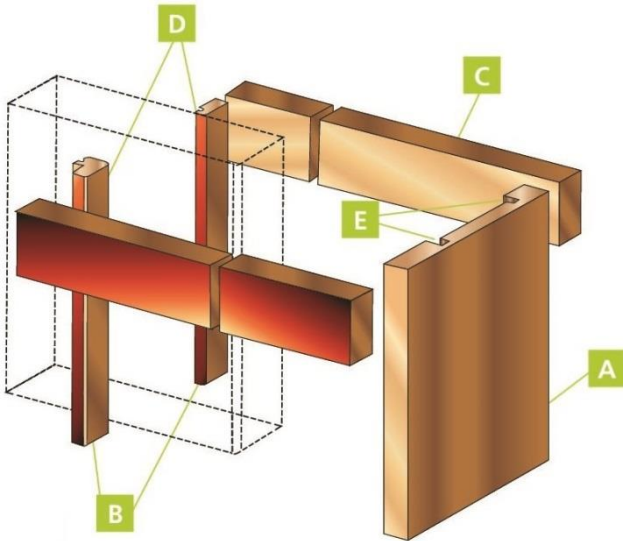


Installation vantail



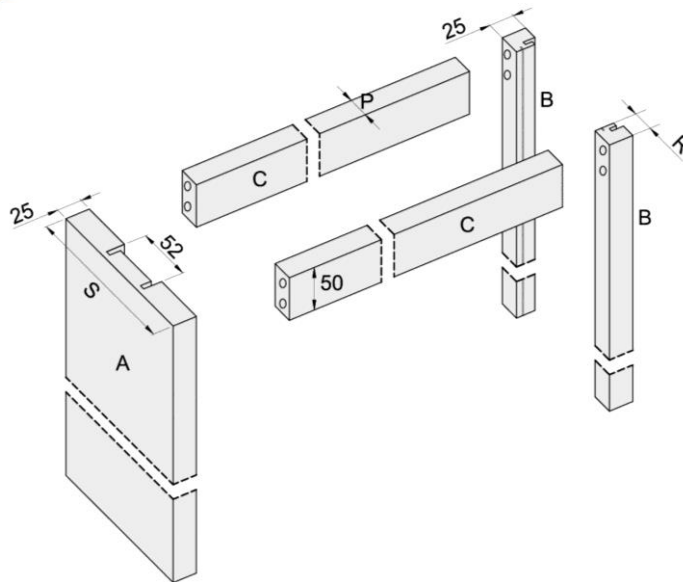
Châssis pour cloisons à enduire

Kit de finition (optionel)



- A : 1 x Montant de réception vertical
- B : 2 x montants verticaux à encastrer dans les rainures du caisson
- C : 2 x traverses de finition à recouper
- D : 2 x joints brosse anti-poussières
- E : 2 x joints pour montant de réception

S	P	R
105	26	17



OR.916 Châssis pour cloisons en plaque de plâtre avec
finition à bord vif
sans habillage



OR.916 Châssis pour cloisons en plaque de plâtre avec finition à bord vif sans habillage



Orchidea Free est une version de châssis réalisée pour des solutions avec finition à bord vif, sans huisseries ni couvre-joint.

- * Reçoit des portes de dimensions standard, sans besoin d'usinage au dessus du panneau
- * Aucune réduction de l'ouverture de passage réelle

Caractéristiques et dimensions

Conception spécifique avec profils d'aluminium à grande rigidité pour les vibrations et éviter les fissures dans l'enduit de finition

Disponible en version cloisons plaques de plâtre 100 mm et cloisons à enduire 105 mm, vantail simple ou double

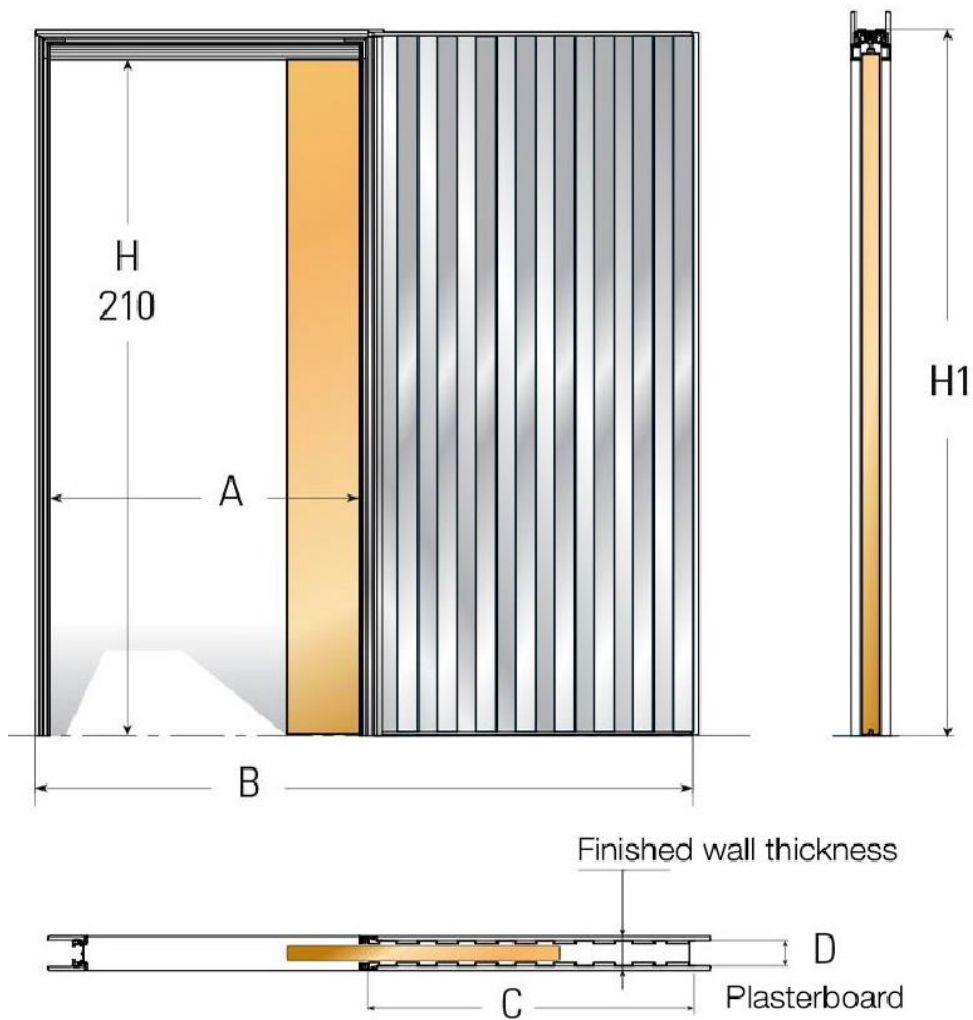
Ouvertures de passage: 600 à 1000 x 2000 ou 2100 mm

Possibilité de sur-mesure sous réserve de l'approbation de notre bureau technique, nous consulter pour toute information.

**OR.916 Châssis pour cloisons en plaque de plâtre avec
 finition à bord vif
 sans habillage**

Dimensions vantail:
 Largeur = A+3
 Hauteur = H+1,5

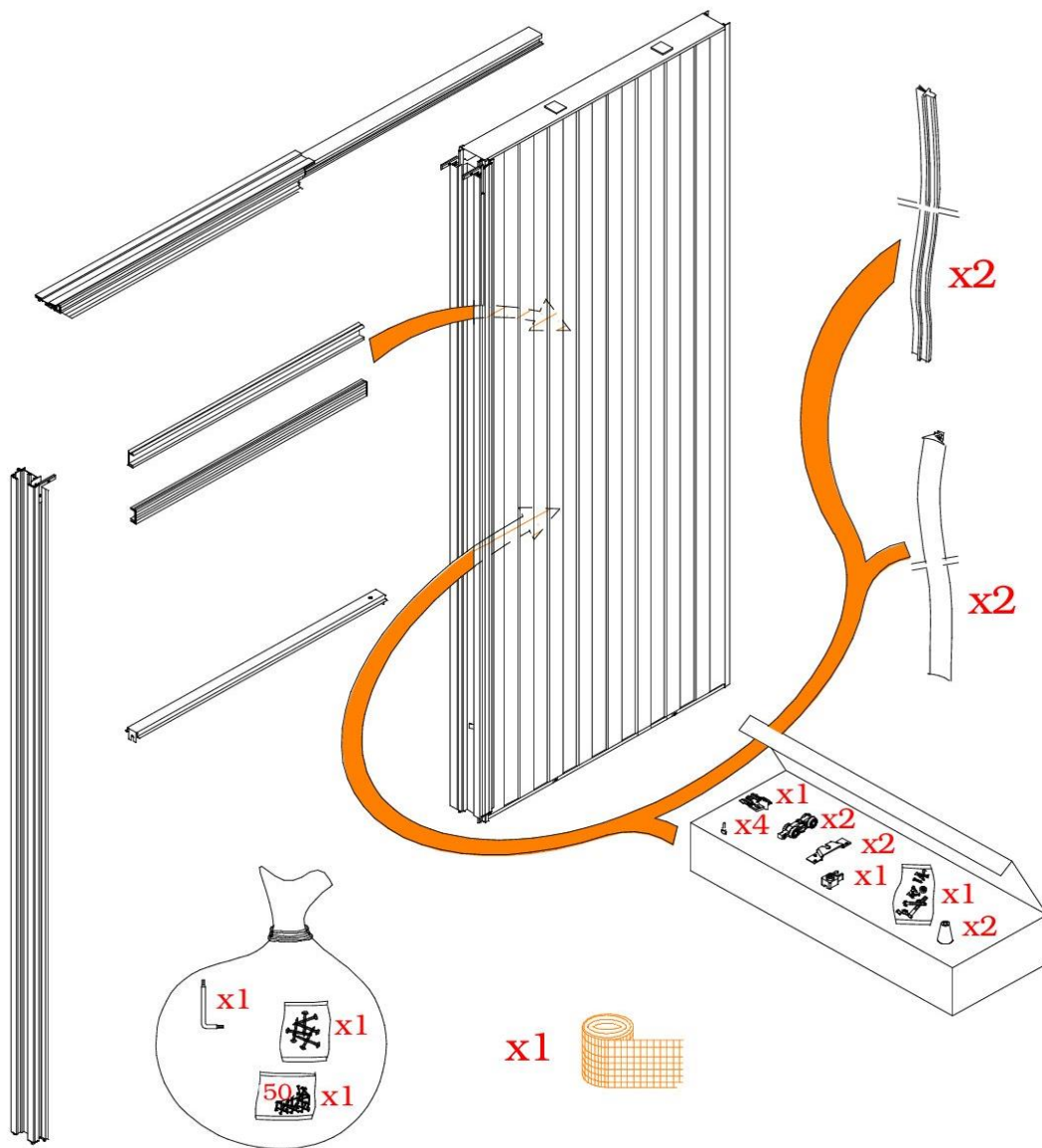
Passage size		Overall dimension	Cassette dimensions	Inside dimension
A cm	H cm	(B x H1) cm	(C x H1) cm	D cm
60	210	132 x (H+9)	67,8 x (H+9)	5,5
70	210	152 x (H+9)	77,8 x (H+9)	5,5
80	210	172 x (H+9)	87,8 x (H+9)	5,5
90	210	192 x (H+9)	97,8 x (H+9)	5,5
100	210	212 x (H+9)	107,8 x (H+9)	5,5



Maatwerk mogelijk

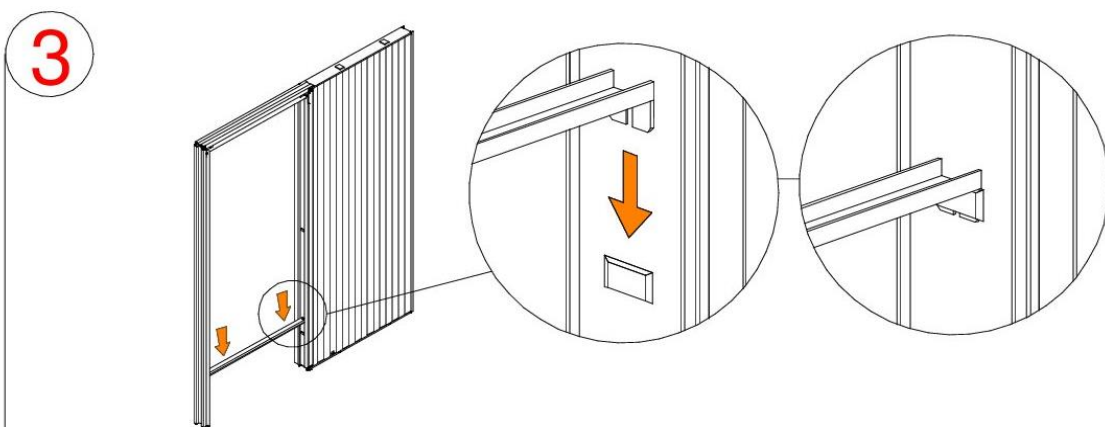
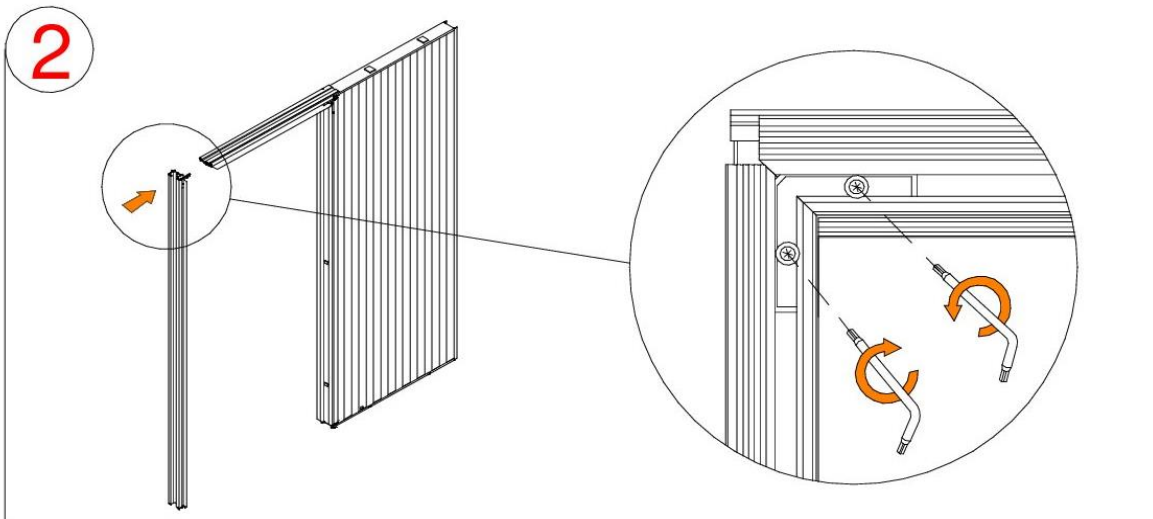
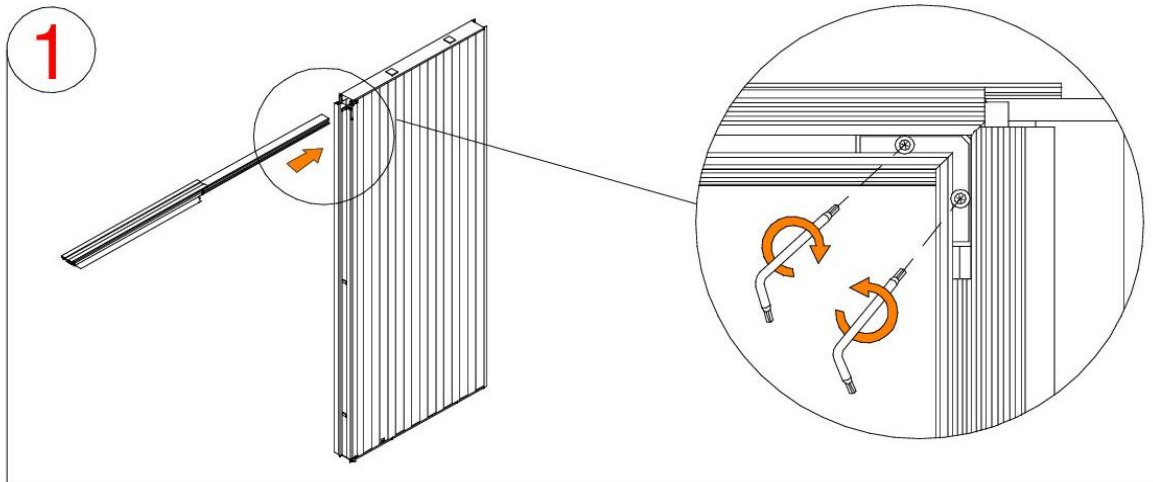
OR.916 Châssis pour cloisons en plaque de plâtre avec
finition à bord vif
sans habillage

Installation



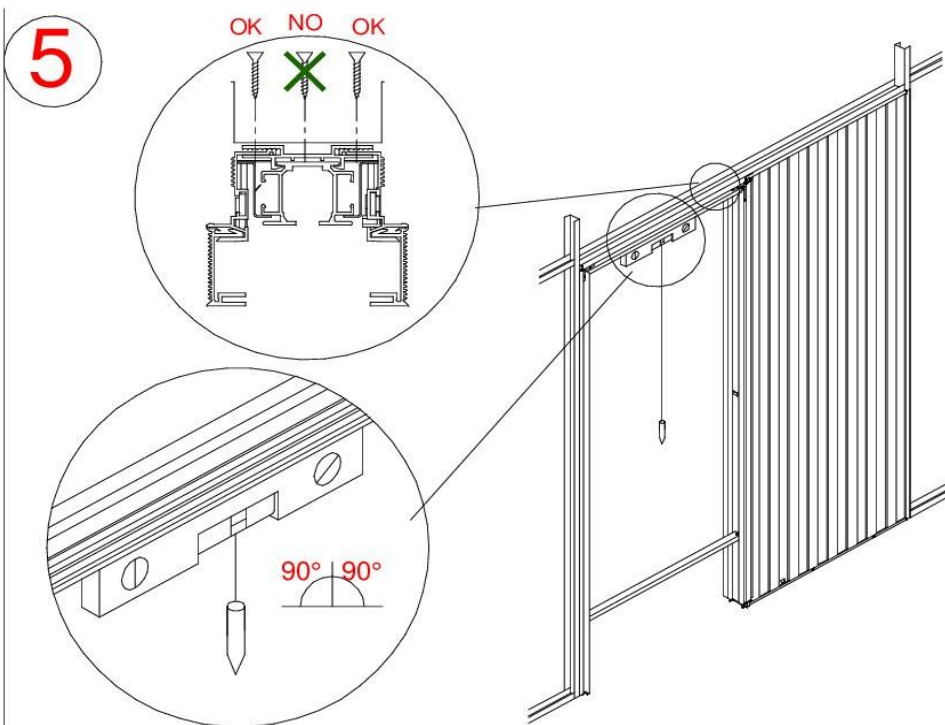
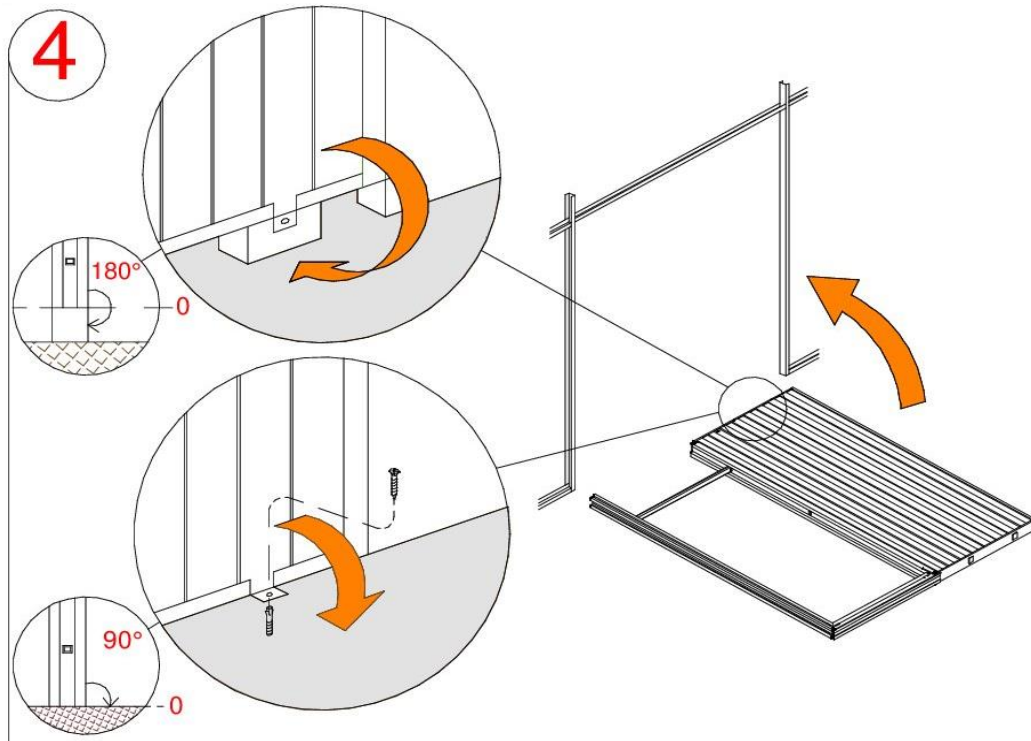
OR.916 Châssis pour cloisons en plaque de plâtre avec
finition à bord vif
sans habillage

Installation



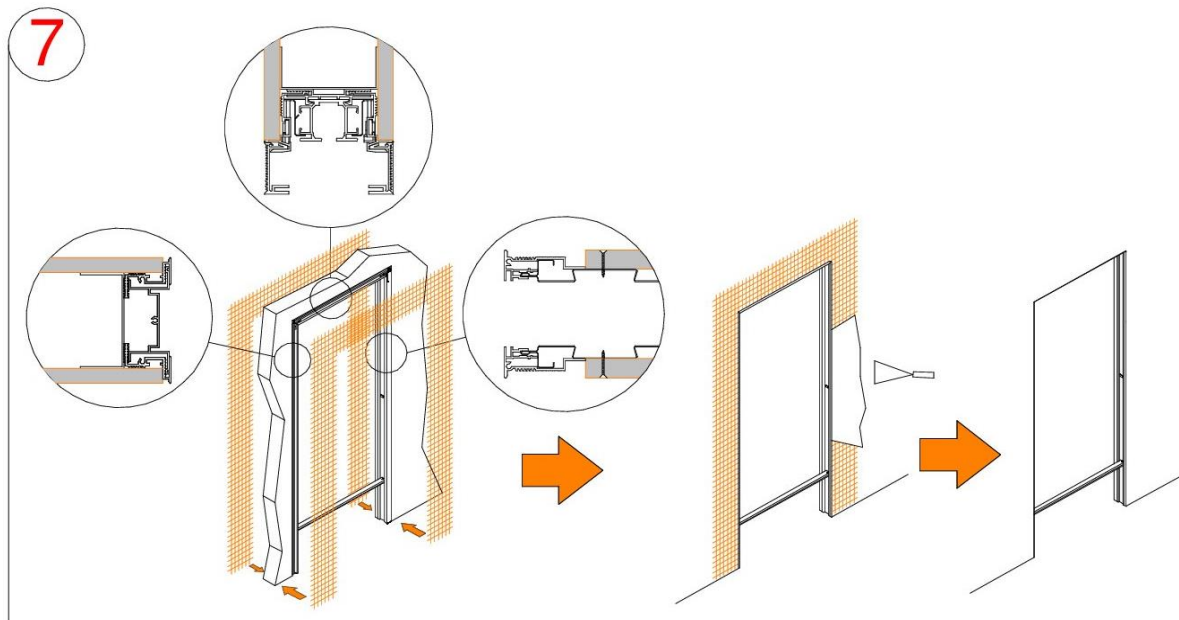
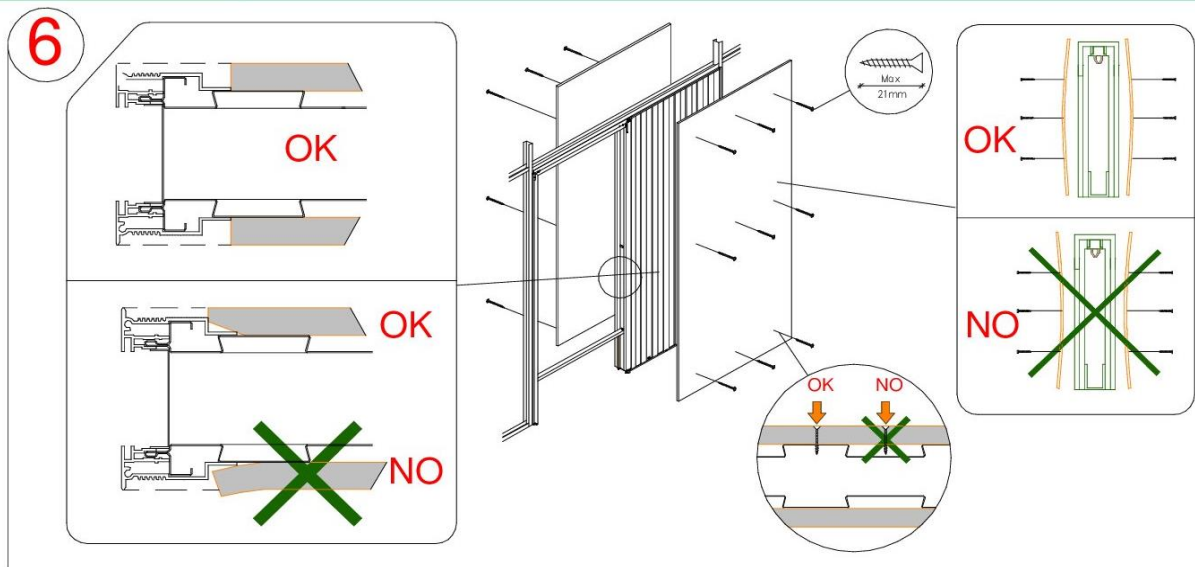
OR.916 Châssis pour cloisons en plaque de plâtre avec
finition à bord vif
sans habillage

Installation



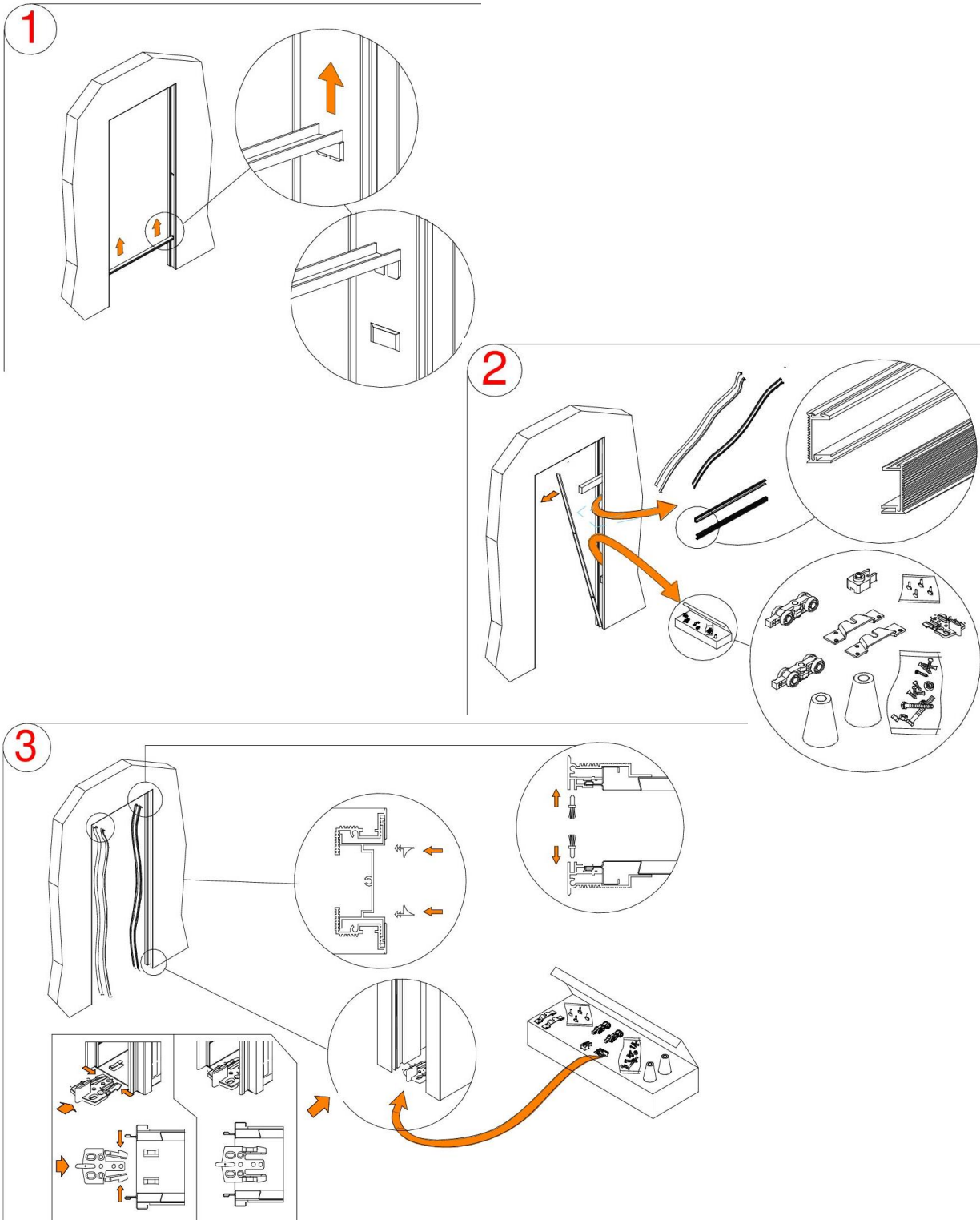
OR.916 Châssis pour cloisons en plaque de plâtre avec
finition à bord vif
sans habillage

Installation



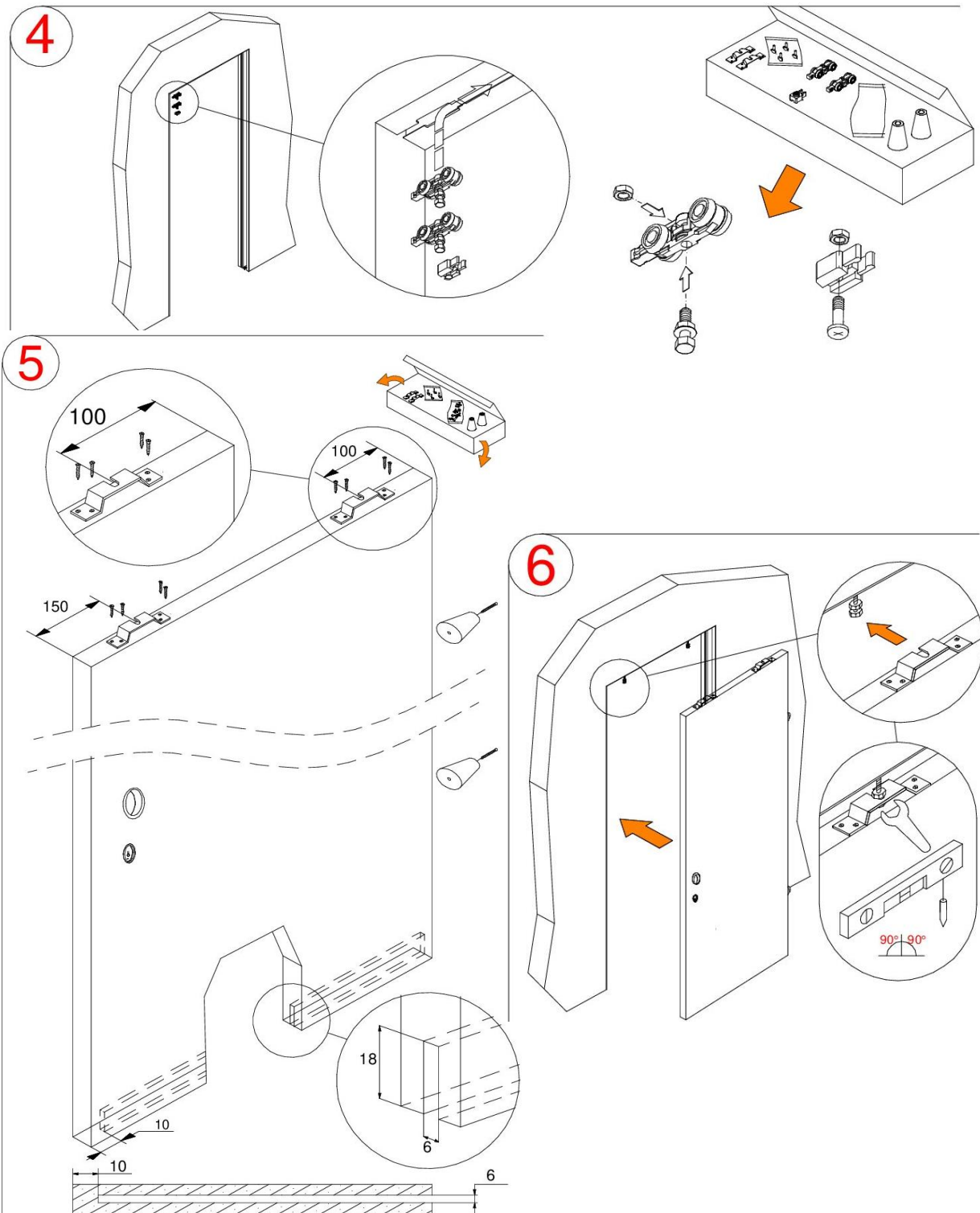
OR.916 Châssis pour cloisons en plaque de plâtre avec
finition à bord vif
sans habillage

Installation vantail



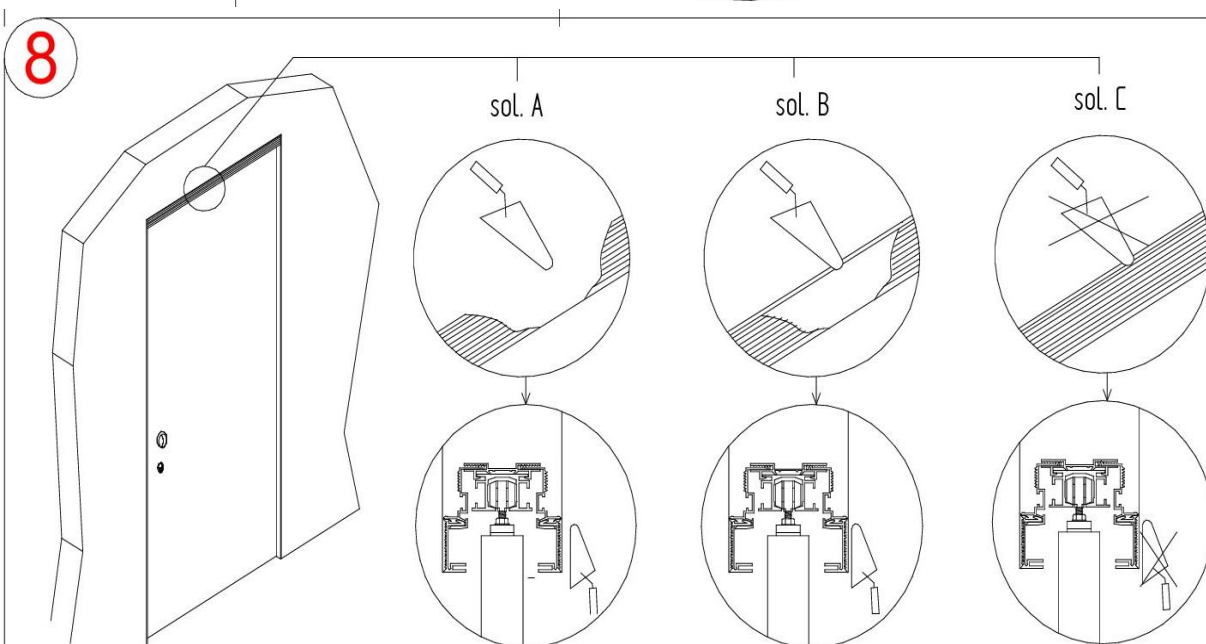
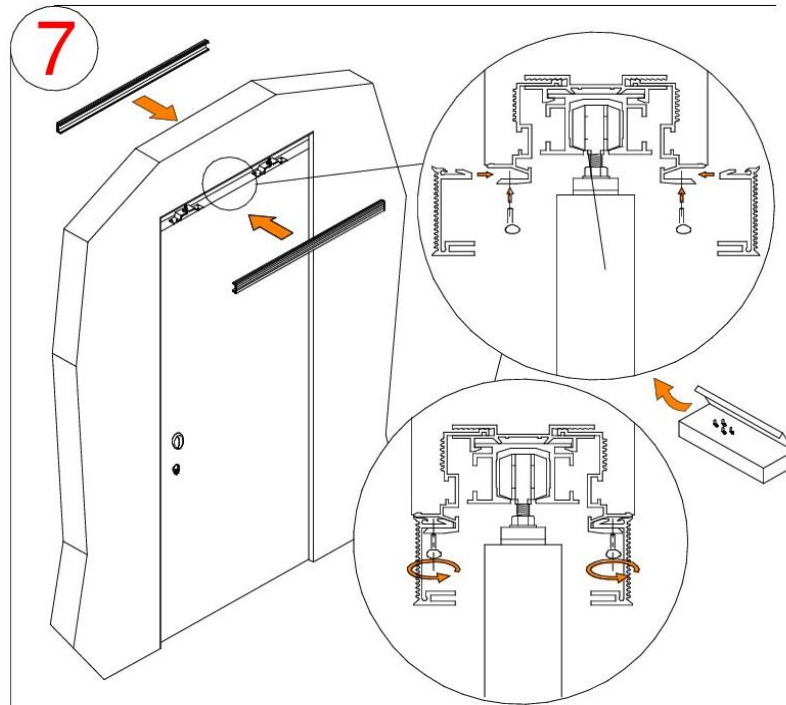
OR.916 Châssis pour cloisons en plaque de plâtre avec finition à bord vif sans habillage

Installation vantail



OR.916 Châssis pour cloisons en plaque de plâtre avec
finition à bord vif
sans habillage

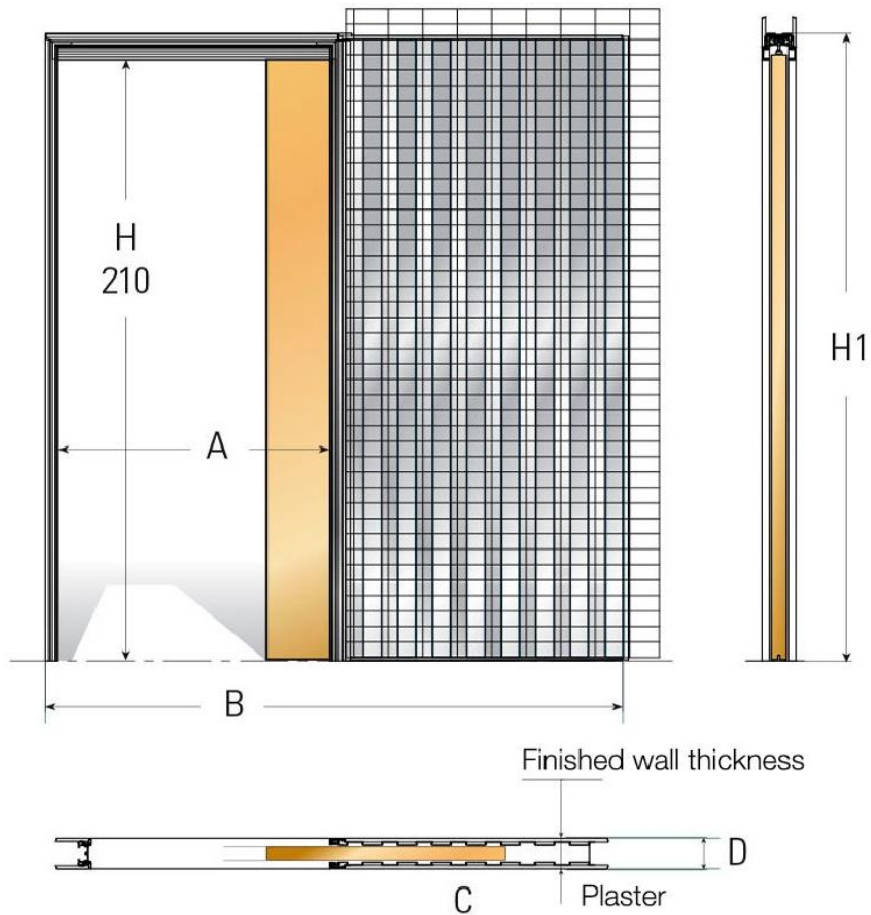
Installation vantail



OR.916 Châssis pour cloisons à enduire, finition à bord vif sans habillage

Dimensions vantail:
 Largeur = A+3
 Hauteur = H+1,5

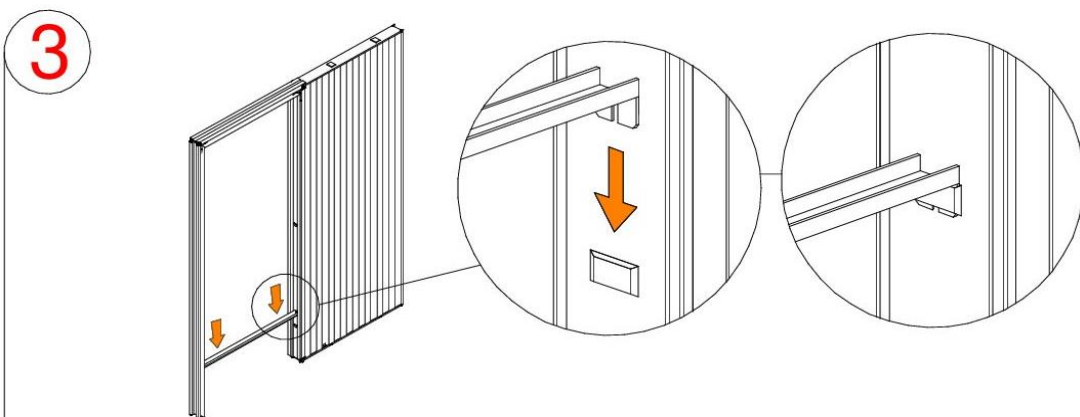
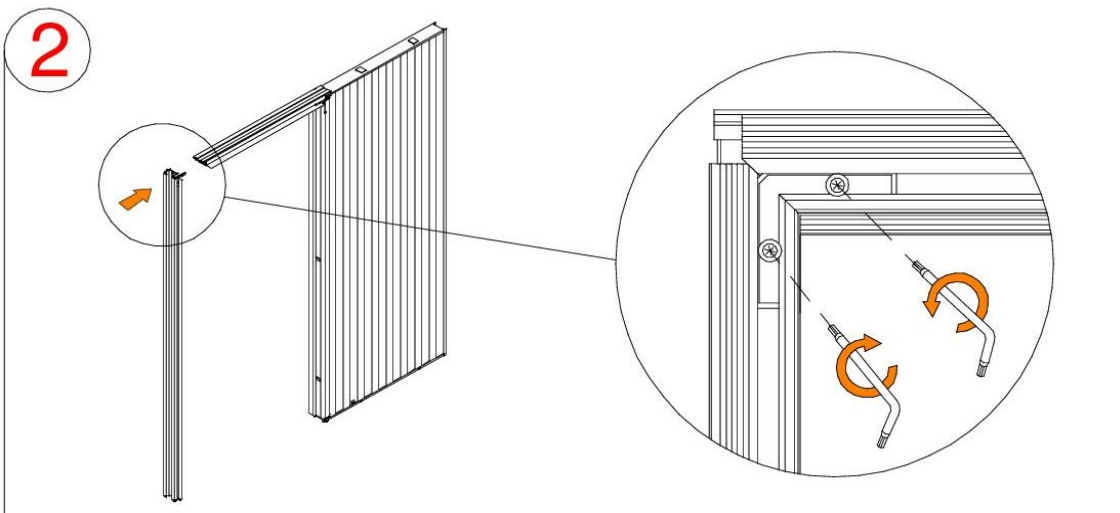
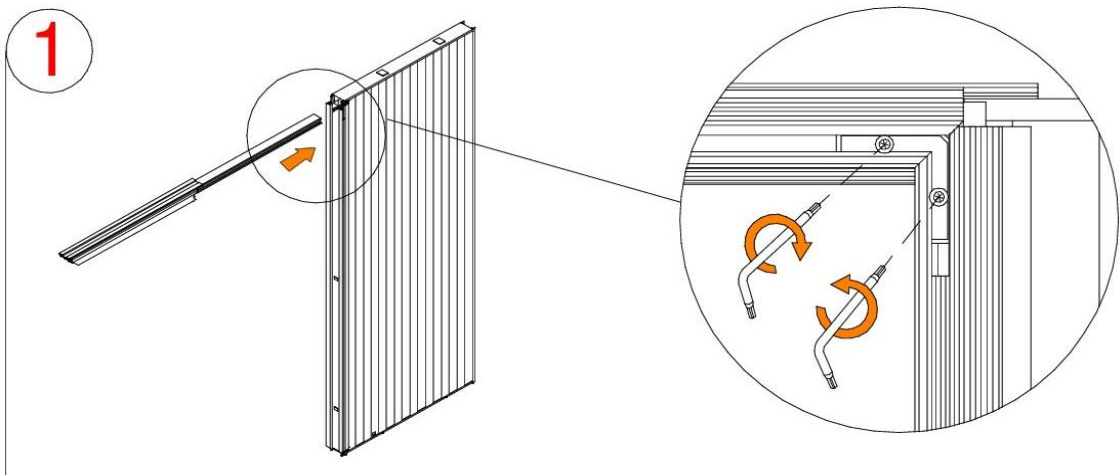
Passage size		Overall dimension	Cassette dimensions	Inside dimension
A cm	H cm	(B x H1) cm	(C x H1) cm	D cm
60	210	132 x (H+9)	67.8 x (H+9)	5.5
70	210	152 x (H+9)	77.8 x (H+9)	5.5
80	210	172 x (H+9)	87.8 x (H+9)	5.5
90	210	192 x (H+9)	97.8 x (H+9)	5.5
100	210	212 x (H+9)	107.8 x (H+9)	5.5



Maatwerk mogelijk

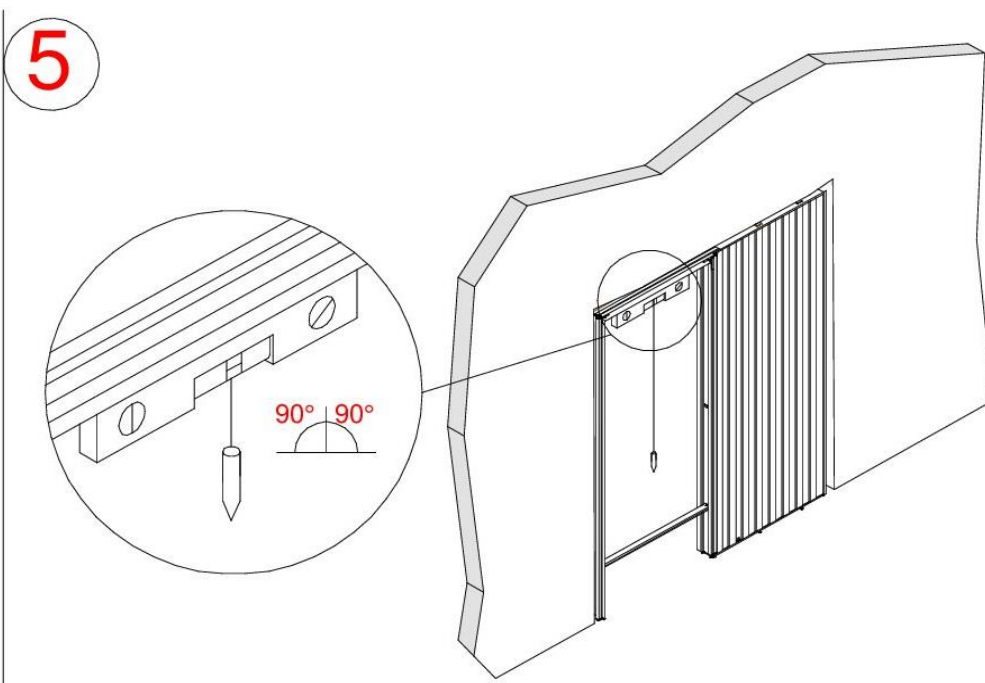
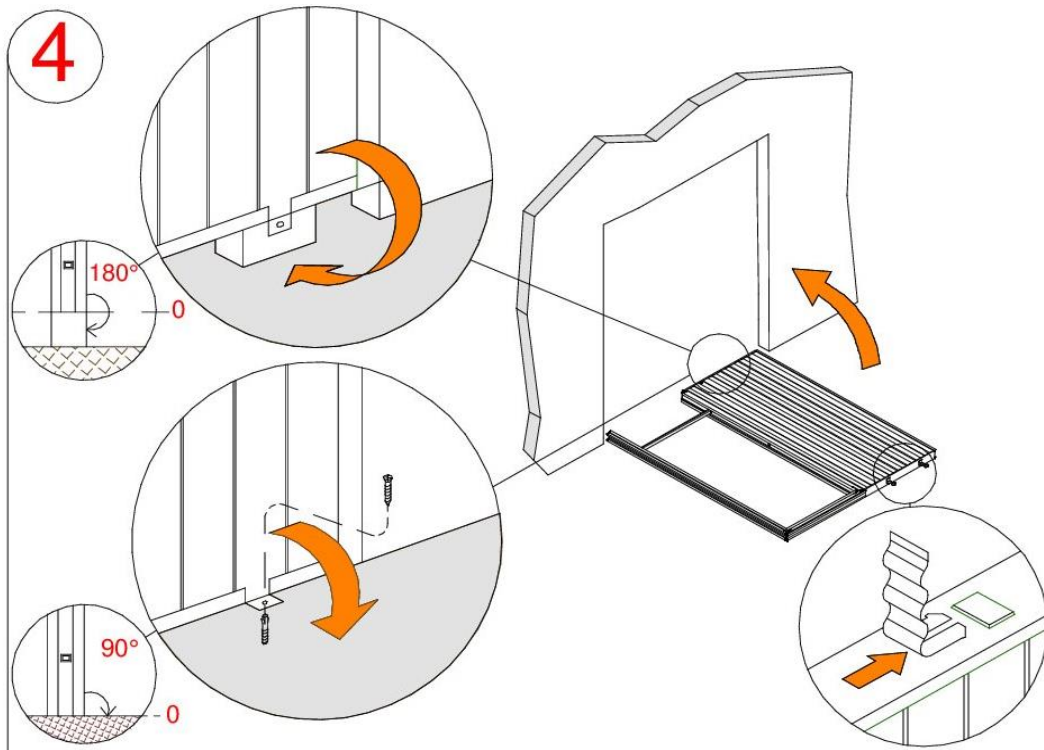
OR.916 Châssis pour cloisons à enduire, finition à bord vif sans habillage

Installation



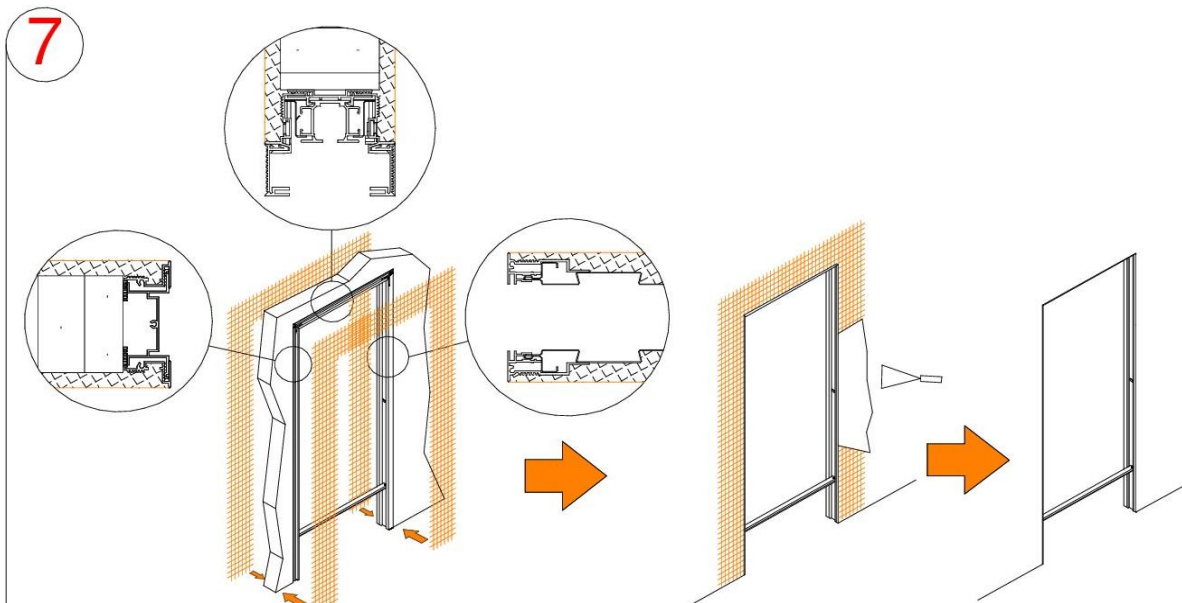
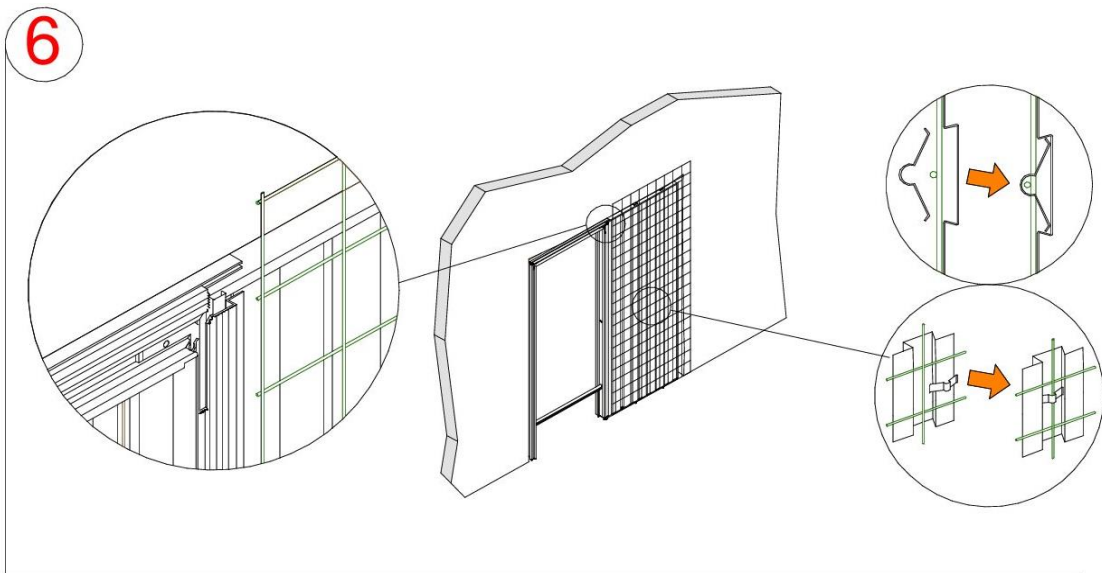
OR.916 Châssis pour cloisons à enduire, finition à bord vif sans habillage

Installation



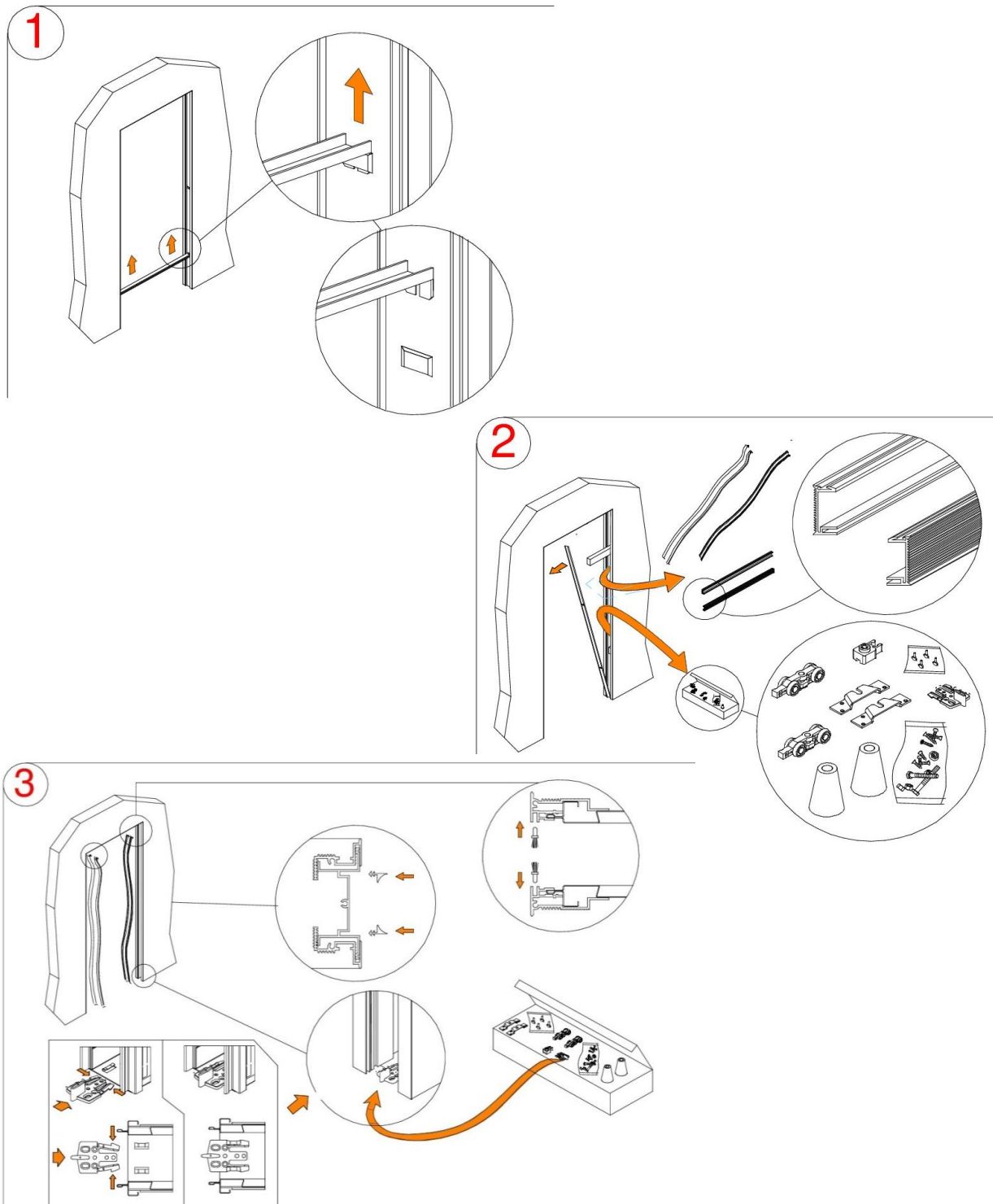
OR.916 Châssis pour cloisons à enduire, finition à bord vif sans habillage

Installation



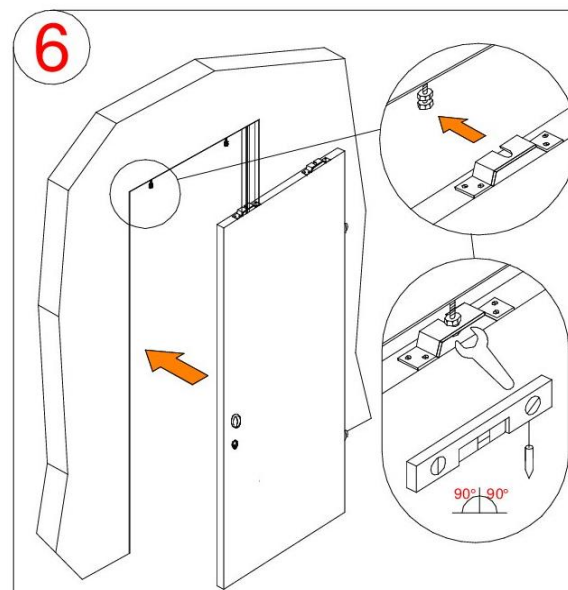
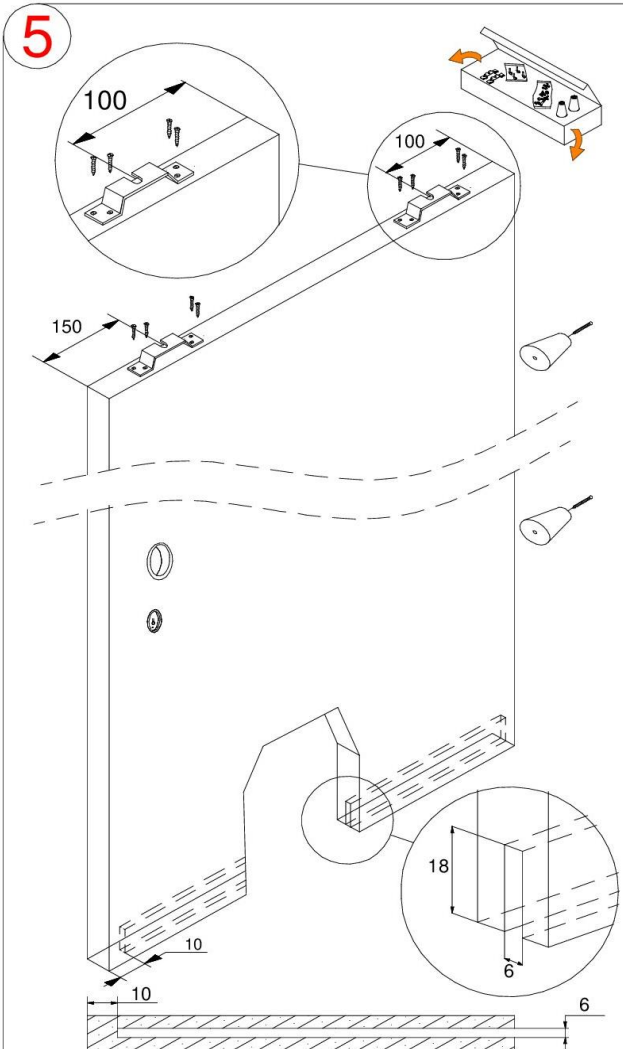
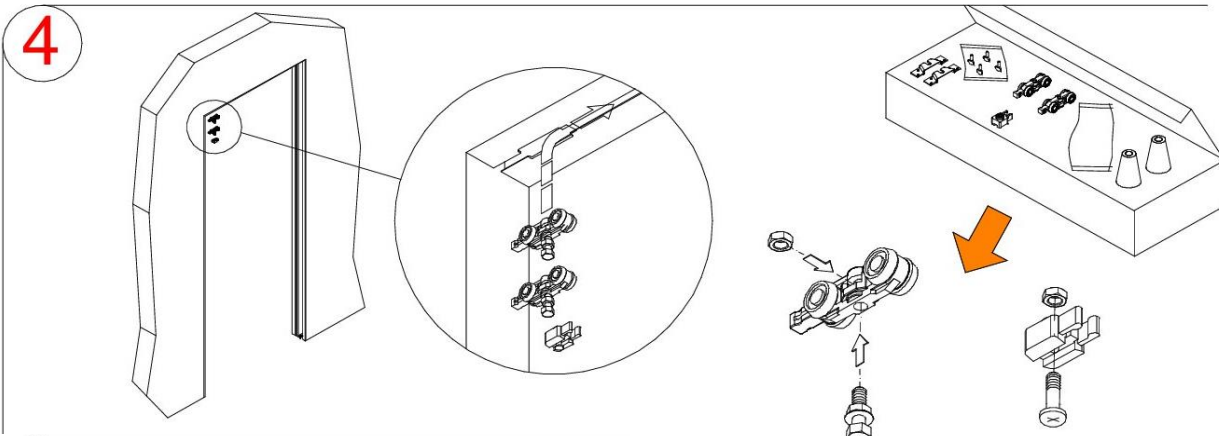
OR.916 Châssis pour cloisons à enduire, finition à bord vif sans habillage

Installation vantail



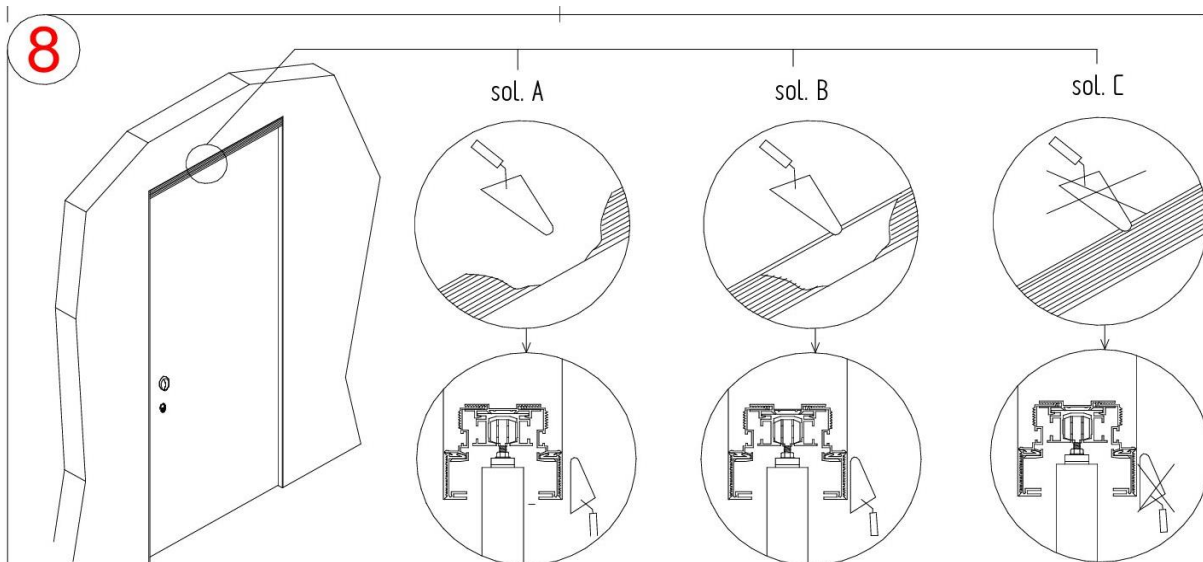
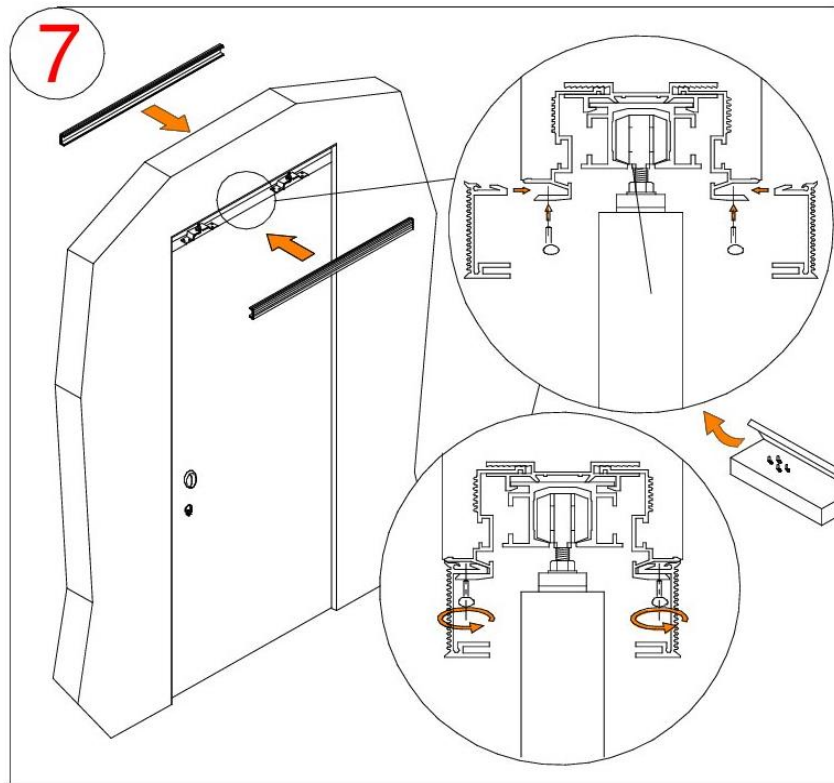
OR.916 Châssis pour cloisons à enduire, finition à bord vif sans habillage

Installation vantail



OR.916 Châssis pour cloisons à enduire, finition à bord vif sans habillage

Installation vantail



EASYSLIDE

OR.631 Châssis pour cloisons en plaques de plâtre

Kit de finition optionnel

EasySlide
facile
à installer
gagnant
à l'achat

Il n'y a pas besoin d'équipement spécial pour le montage du châssis



Vidéo temps de montage du kit



Gagnant à l'achat

- 1** EasySlide pour cloisons en plaques de plâtre est emballé dans un colis pratique en carton écologique.
- 2** Les dimensions de cet emballage sont extrêmement réduites (environ 5 fois plus petites que les emballages des châssis pré-montés). Le poids réduit permet de le déplacer facilement.
- 3** Encombrement de stockage fortement réduit : 50 EasySlide = 1 m² de stockage seulement.

OR.631 Châssis pour cloisons en plaques de plâtre

Kit de finition optionnel



Gagnant à la vente

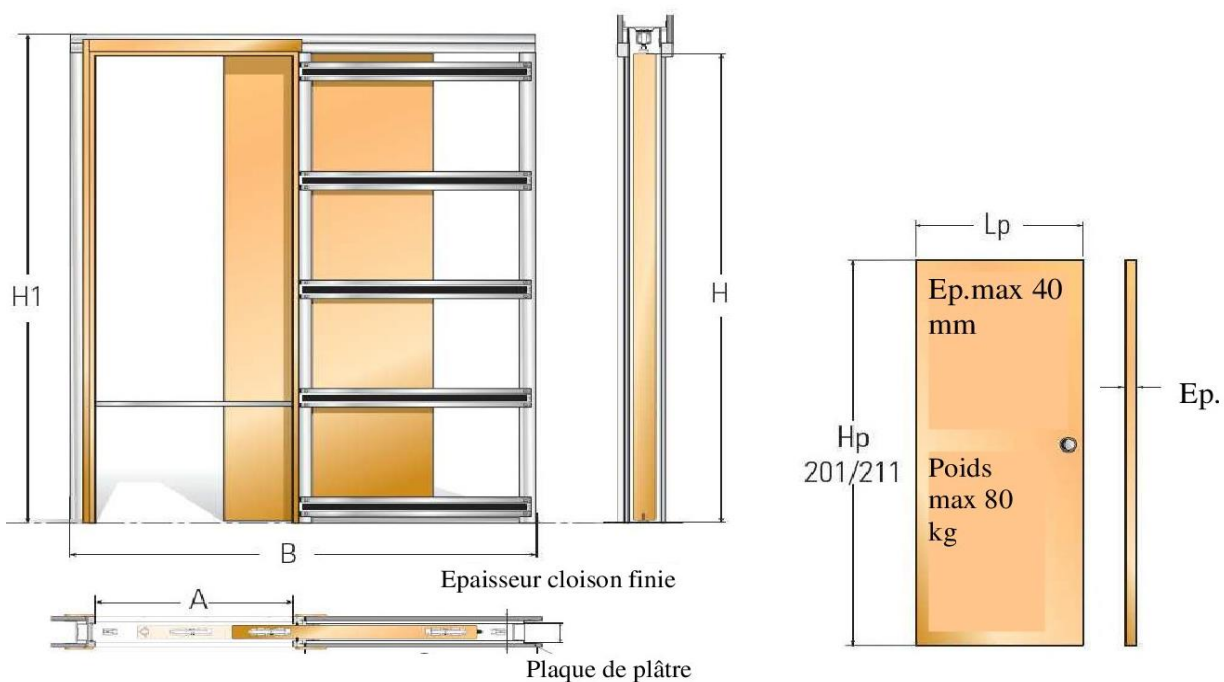
- 1** EasySlide pèse seulement 12 kilos et il est facilement transportable même en voiture.
- 2** EasySlide a une garantie décennale contre les défauts de fabrication.
- 3** L'emballage en kit rend EasySlide plus avantageux que les systèmes conventionnels.
- 4** Très facile à monter et donc proposable à une très large clientèle.
- 5** EasySlide fournit aux clients tous les outils nécessaires à la vente : un présentoir valise de comptoir, des notices de montage incluses dans le colis, une vidéo didactique du montage activable aussi avec un code QR.
- 6** Large disponibilité de stock pour les dimensions de portes standard.

OR.631 Châssis pour cloisons en plaques de plâtre

Kit de finition optionnel

Dimensions vantail:
 Largeur = A+3
 Hauteur = H+1,5

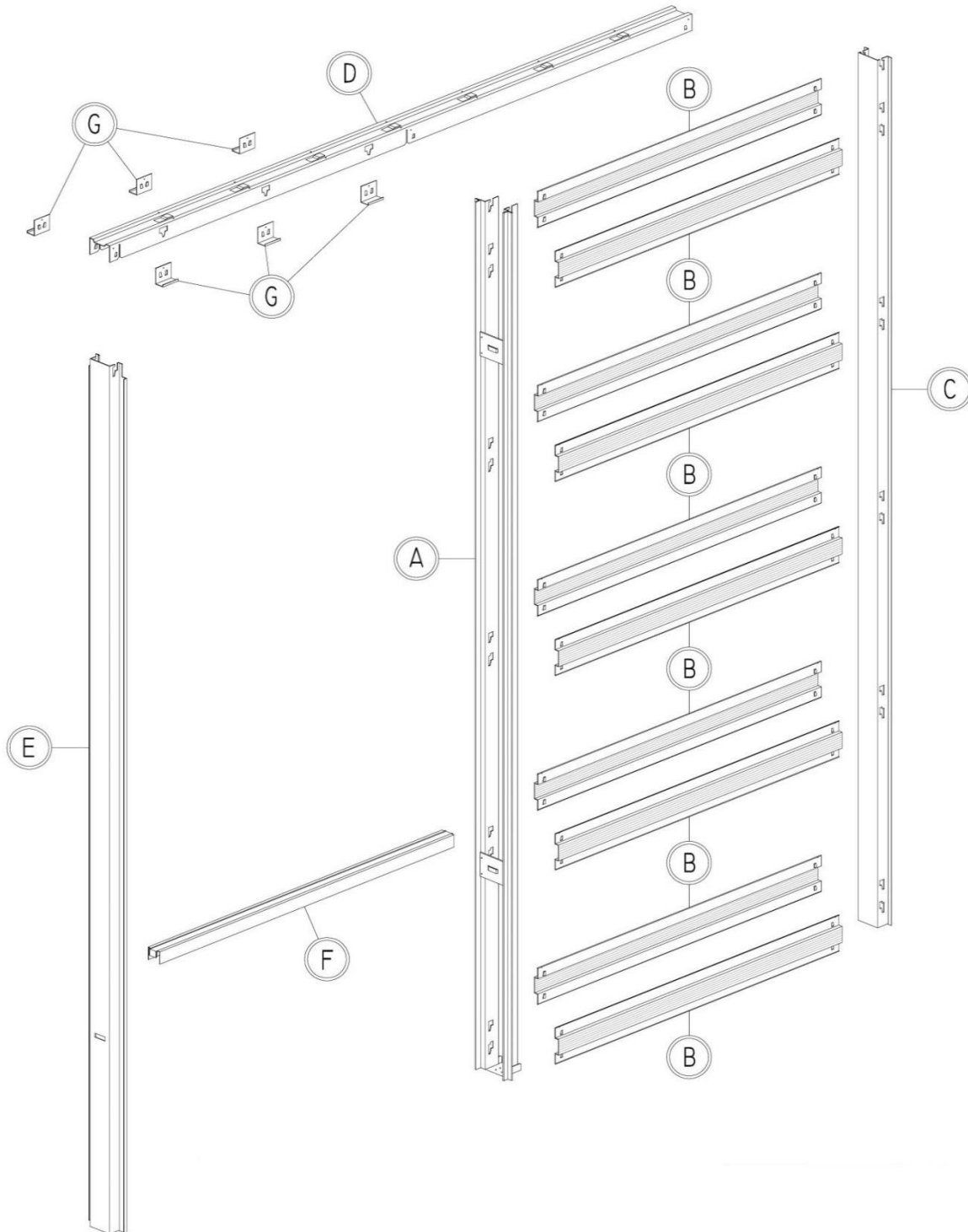
A (cm)	H (cm)	B (cm)	H1 (cm)	Ep(cm)
60	200	134	209	4
60	210	134	219	4
70	200	154	209	4
70	210	154	219	4
80	200	174	209	4
80	210	174	219	4
90	200	194	209	4
90	210	194	219	4
100	200	214	209	4
100	210	214	219	4



OR.631 Châssis pour cloisons en plaques de plâtre

Kit de finition optionnel

Installation



OR.631 Châssis pour cloisons en plaques de plâtre

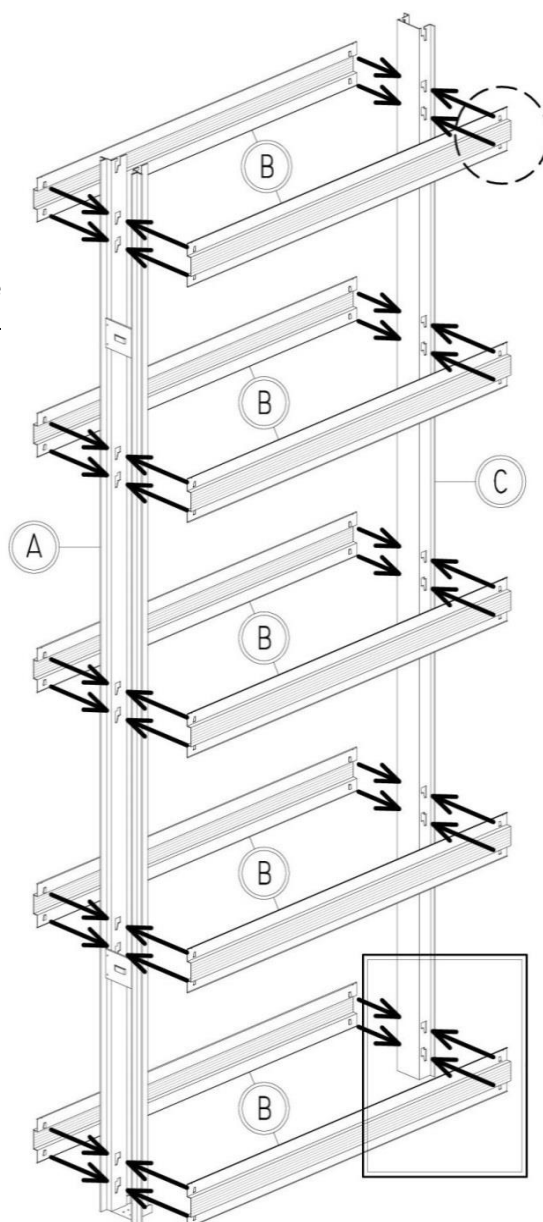
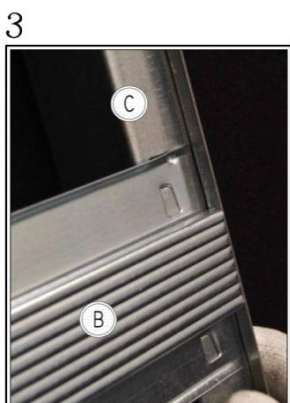
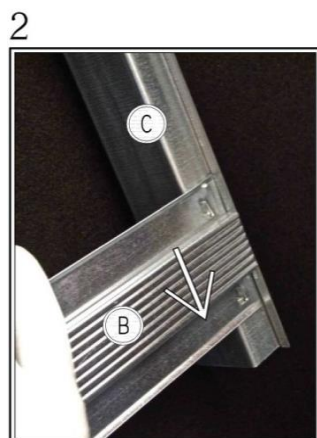
Kit de finition optionnel

Installation

- A double montant vertical central avec étriers
- B 10 traverses d' écartement et de renfort
- C montante vertical posterieur
- D traverse supérieure avec rail de coulissement des chariots déjà monté
- E montant vertical de butée
- F traverse d' écartement provisoire
- G 6 équerres de soutien

FASE 1

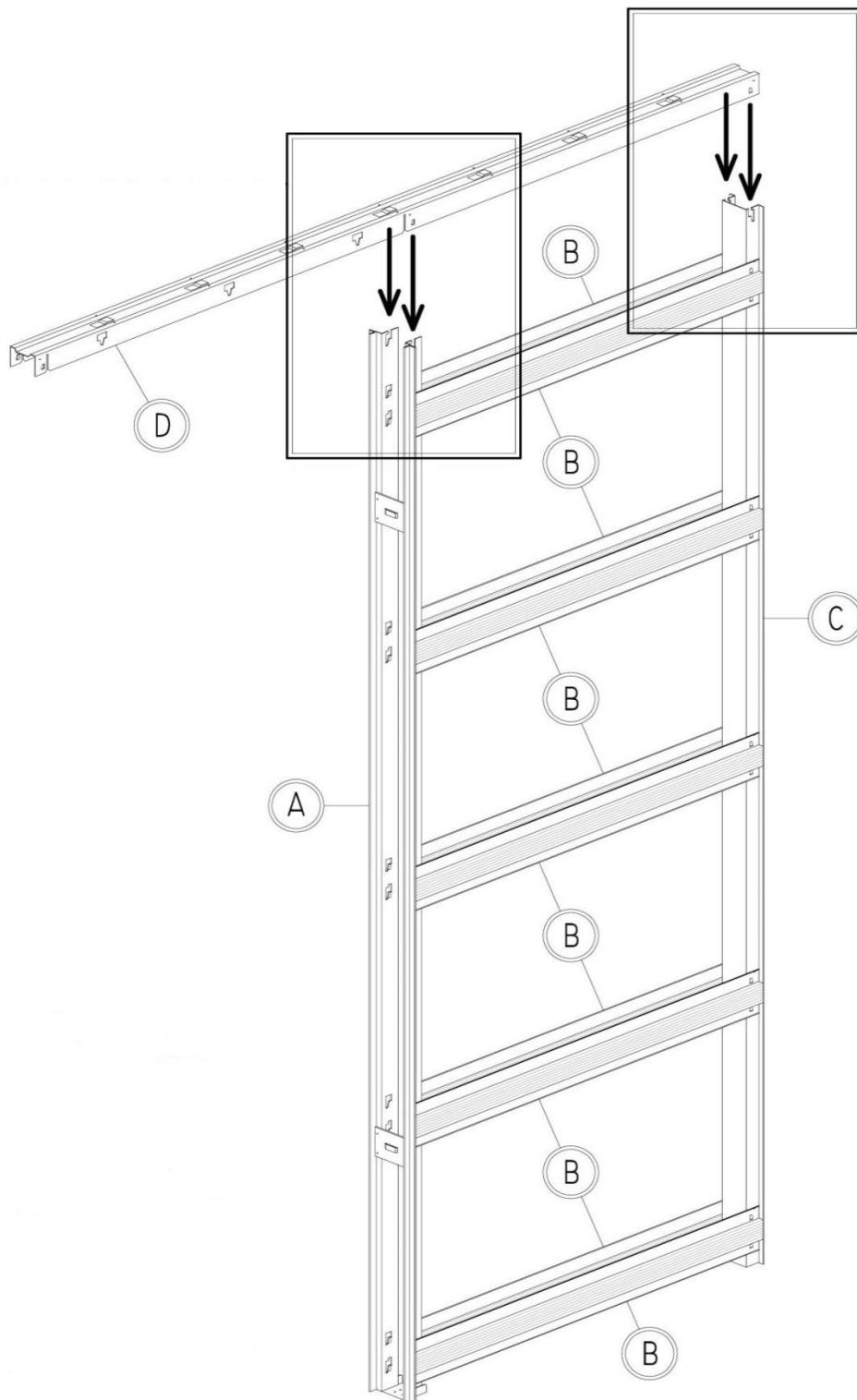
Placer sur le sol le montant arrière C et le double montant central A parallèle entre eux en prêtant attention à l' orientation des logements pour l'encastrement des traverses d' écartement B.



OR.631 Châssis pour cloisons en plaques de plâtre

Kit de finition optionnel

Installation



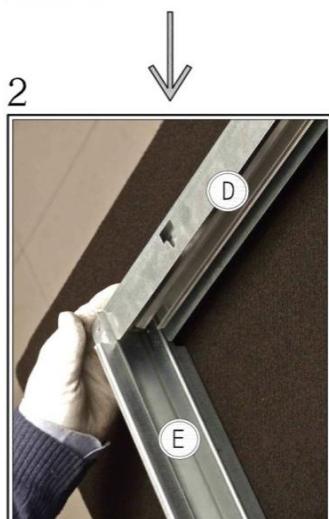
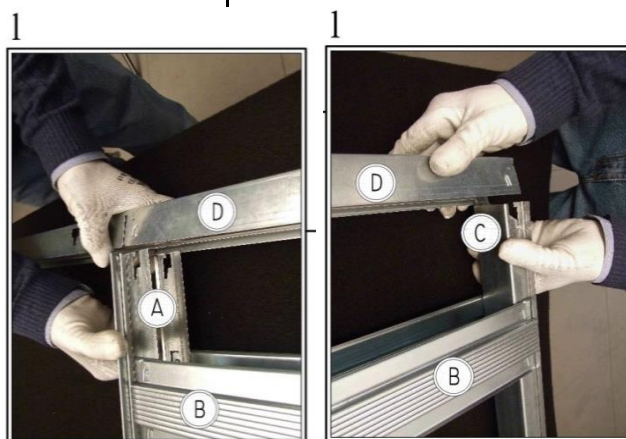
OR.631 Châssis pour cloisons en plaques de plâtre

Kit de finition optionnel

Installation

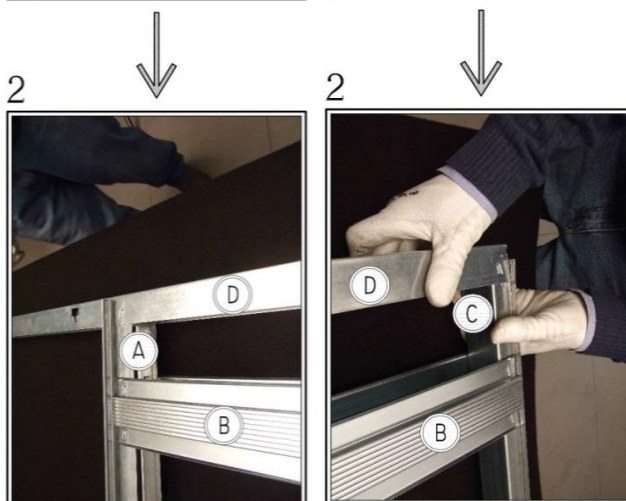
FASE 2

Insérer la traverse supérieure D, équipée de rail dans les logements à encastrement prévus à cet effet du montant arrière C et du double montant central A, en prêtant attention l'orientation des logements pour l'encastrement suivant du montant de butée E.



FASE 3

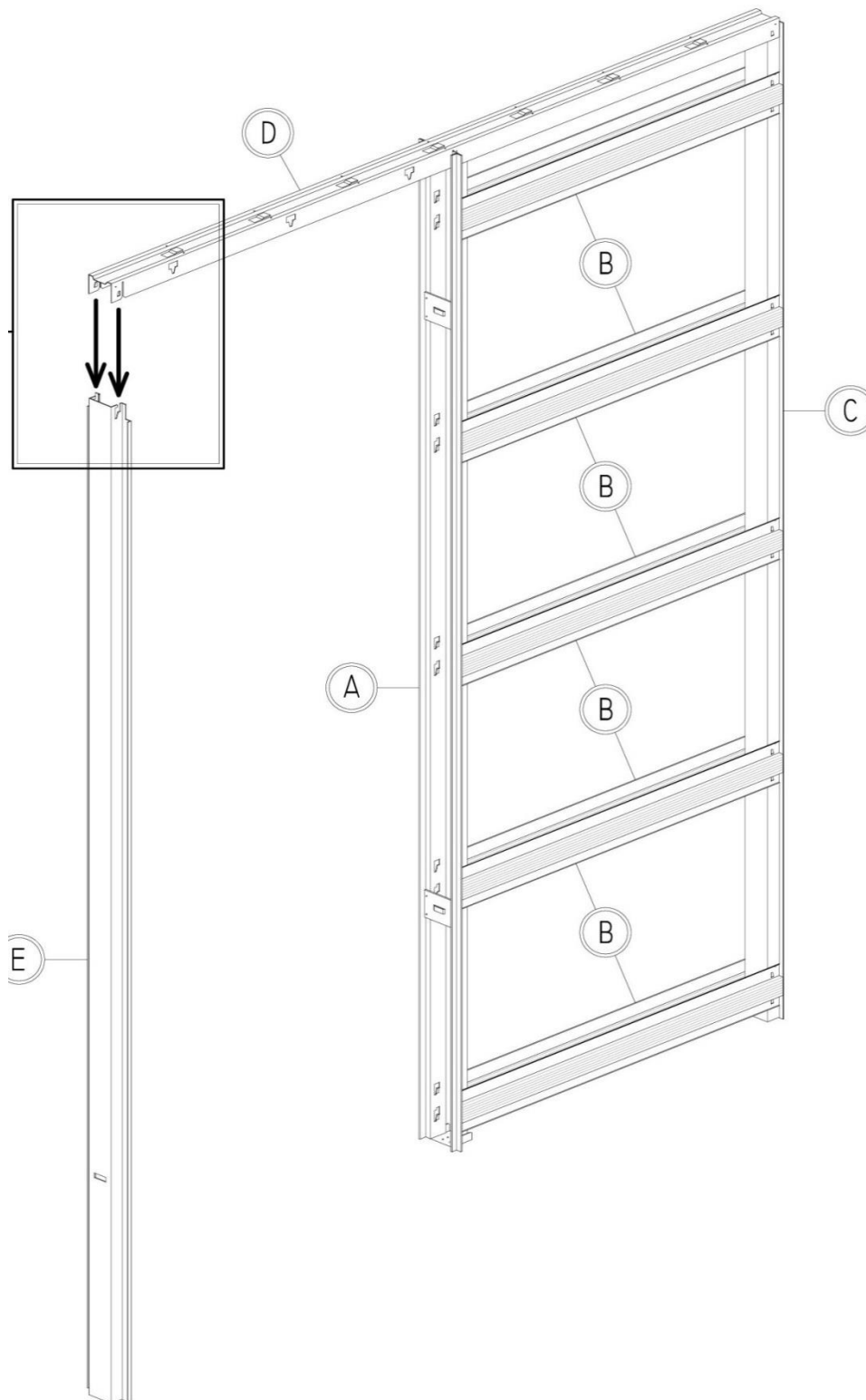
Insérer le montant de butée E dans les logements à encastrement situés sur l'autre extrémité de la traverse supérieure D



OR.631 Châssis pour cloisons en plaques de plâtre

Kit de finition optionnel

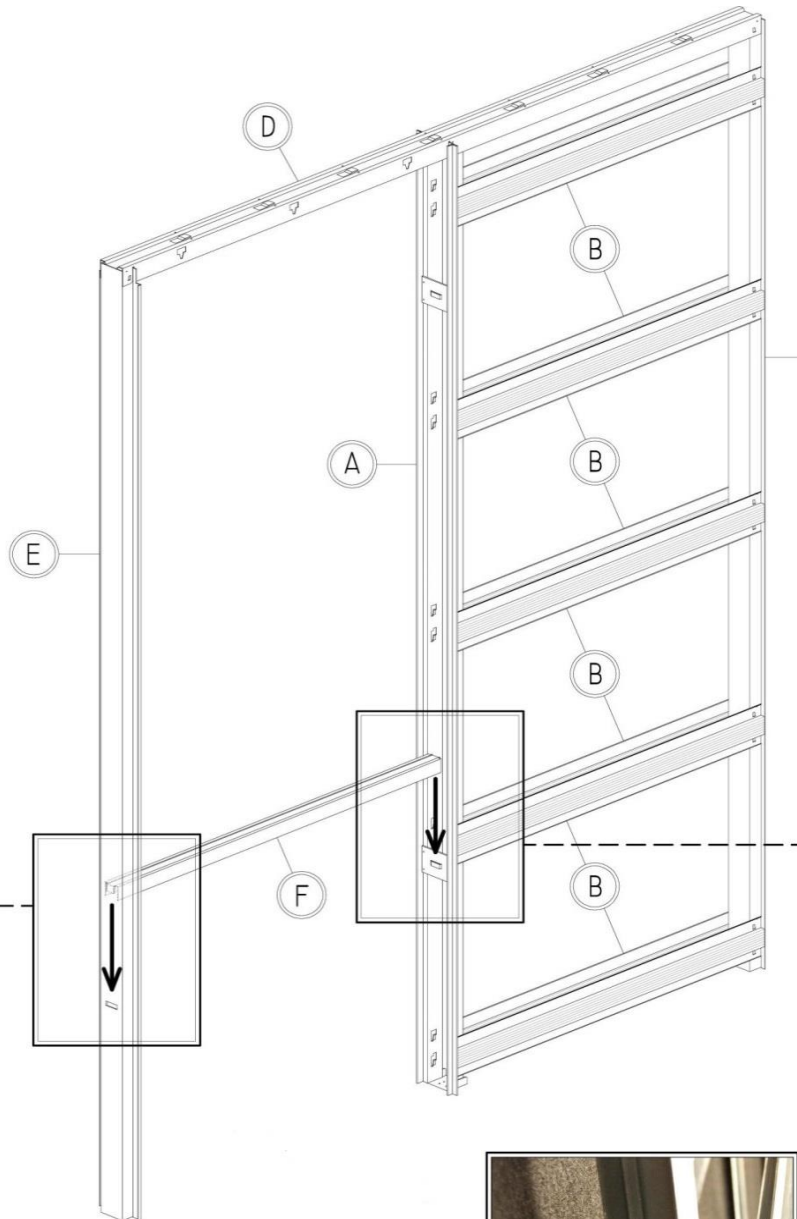
Installation



OR.631 Châssis pour cloisons en plaques de plâtre

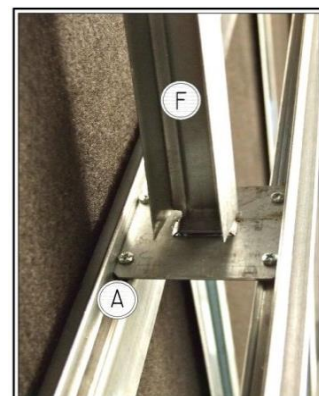
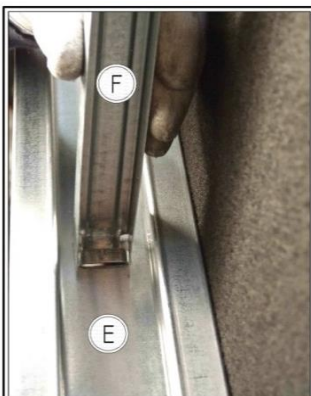
Kit de finition optionnel

Installation



FASE 4

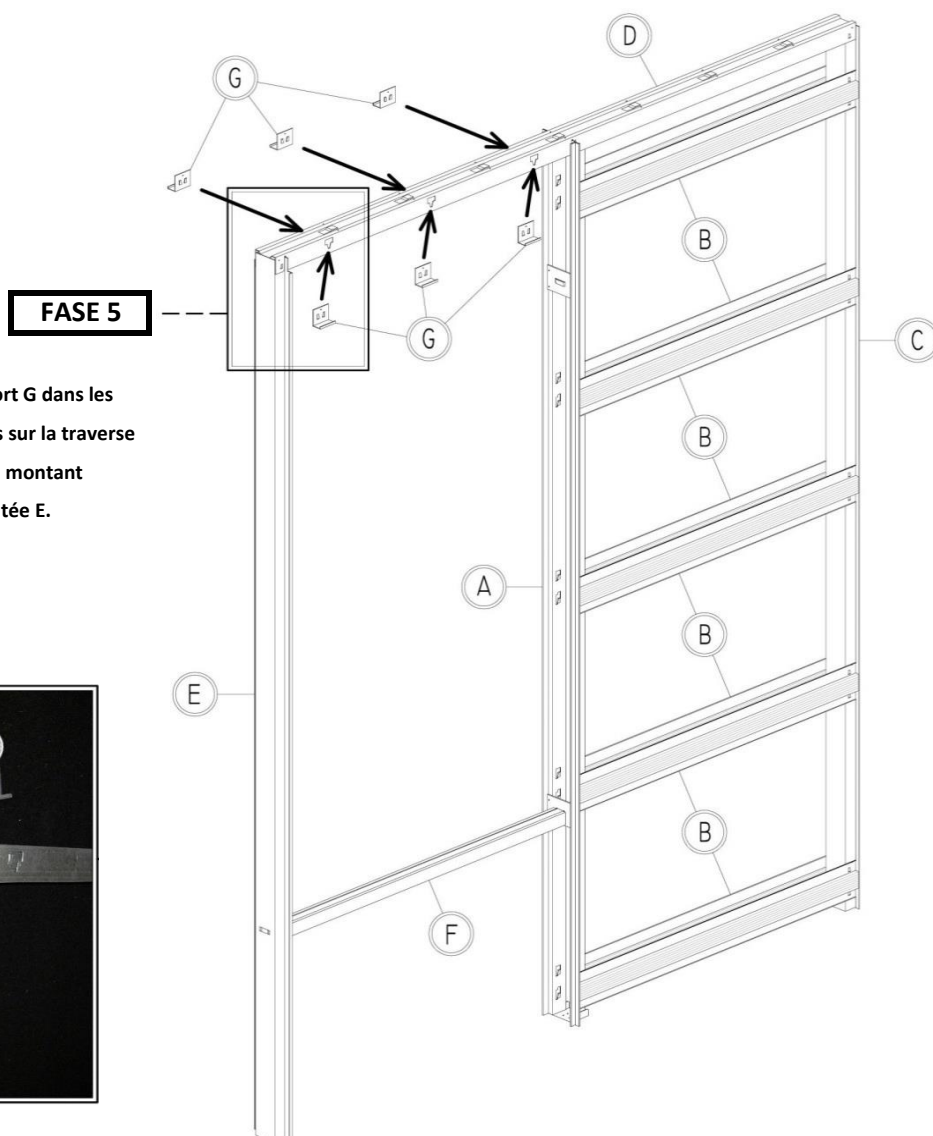
Prenez la traverse d' écartement F et après avoir plié les bords extérieurs de 90°, insérer les extrémités dans les fentes prévues à cet effet sur l' étrier d' écartement du double montant central A et sur le montant de butée E.



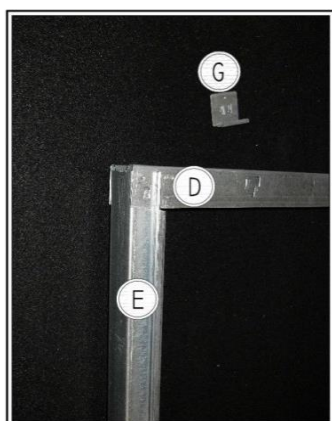
OR.631 Châssis pour cloisons en plaques de plâtre

Kit de finition optionnel

Installation



Insérer les équerres de support G dans les trous prévus à cet effet situés sur la traverse supérieure D, entre le double montant central A et le montant de butée E.



FASE 6

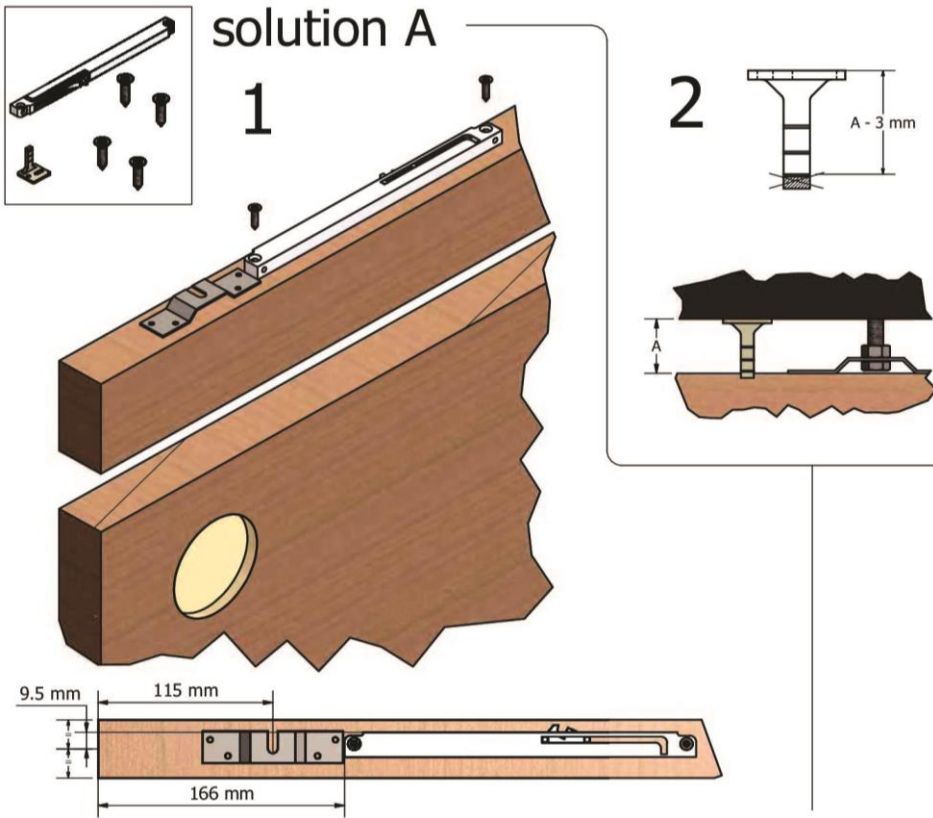
Le châssis complet peut maintenant être inséré dans la structure de soutien du placoplâtre prévue à cet effet et fixé à celle-ci avec les vis (en s'assurant de la mise à niveau correcte des montants verticaux). Les plaques de placoplâtre doivent être fixées aux traverses avec les vis de 3,5 x 19 prévus à cet effet. Après avoir fixé le châssis, il est possible de retirer la traverse d'écartement F et les étriers d'écartement situés sur le double montant central A.

Accessoires portes coulissantes

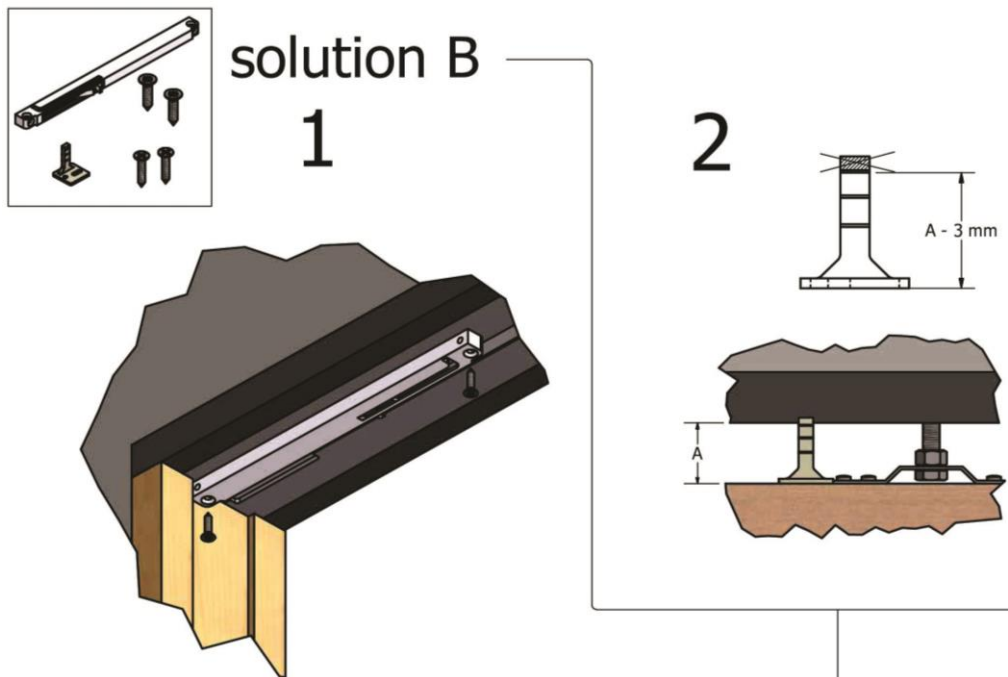
Softclose 40 kg ou 60 kg (pas pour Easy Slide)

40 kg: OR.92002002

60 kg: OR.92002003

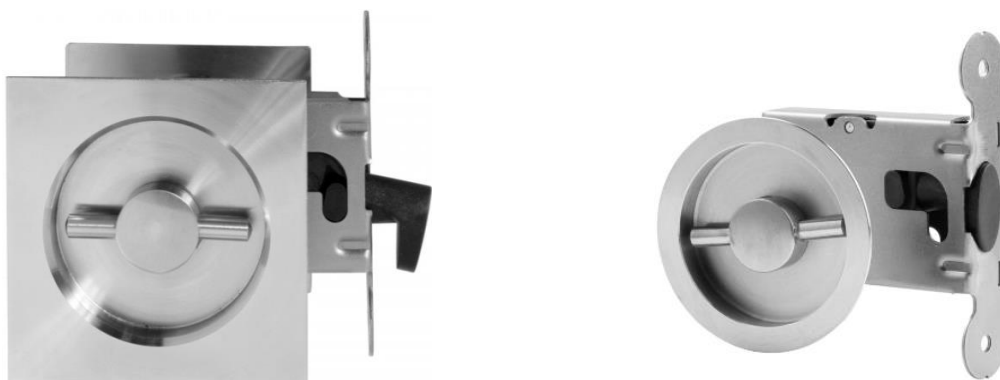


ou



Accessoires portes coulissantes

Serrures à crochets



Accessoires portes coulissantes

Cuvettes



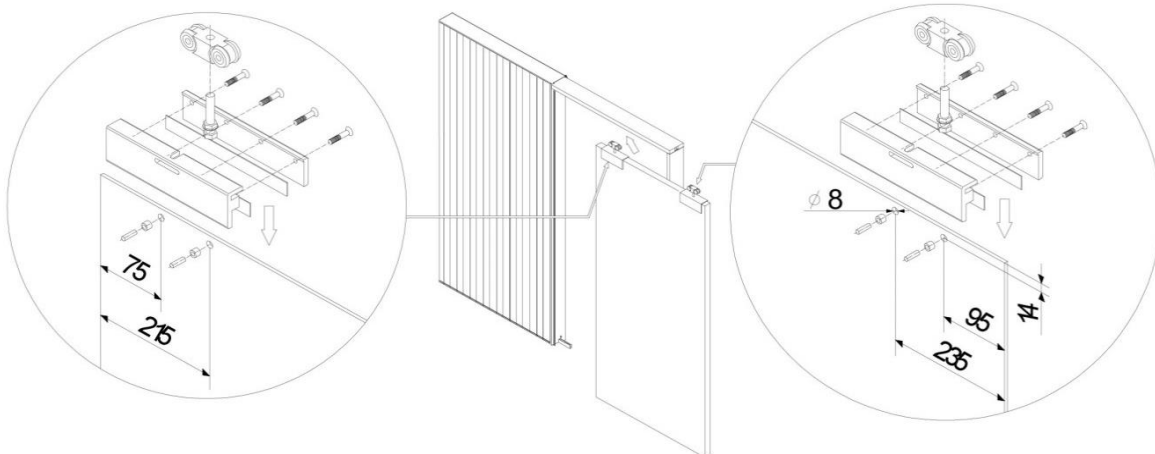
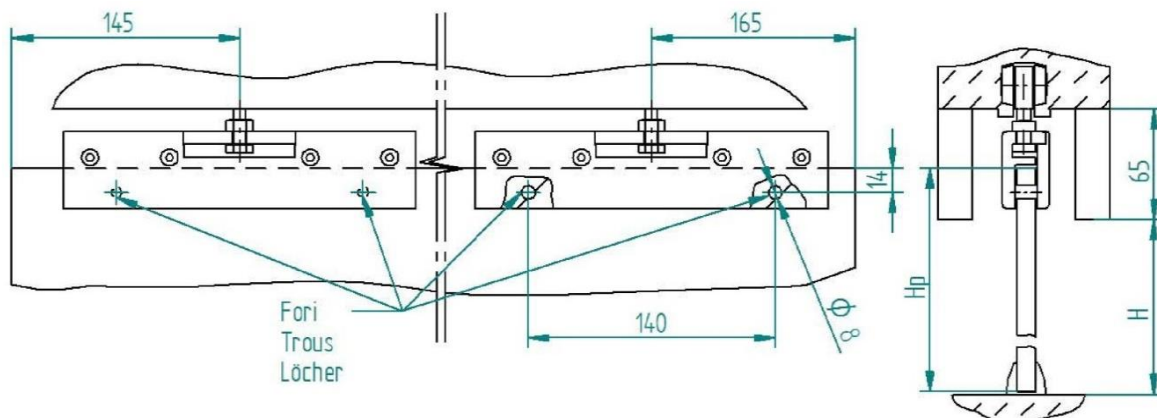
Accessoires portes coulissantes

Kit pour portes en verre

OR.62000031



H (mm)	Hp (mm)
1985	2005
2085	2105
2015	2035



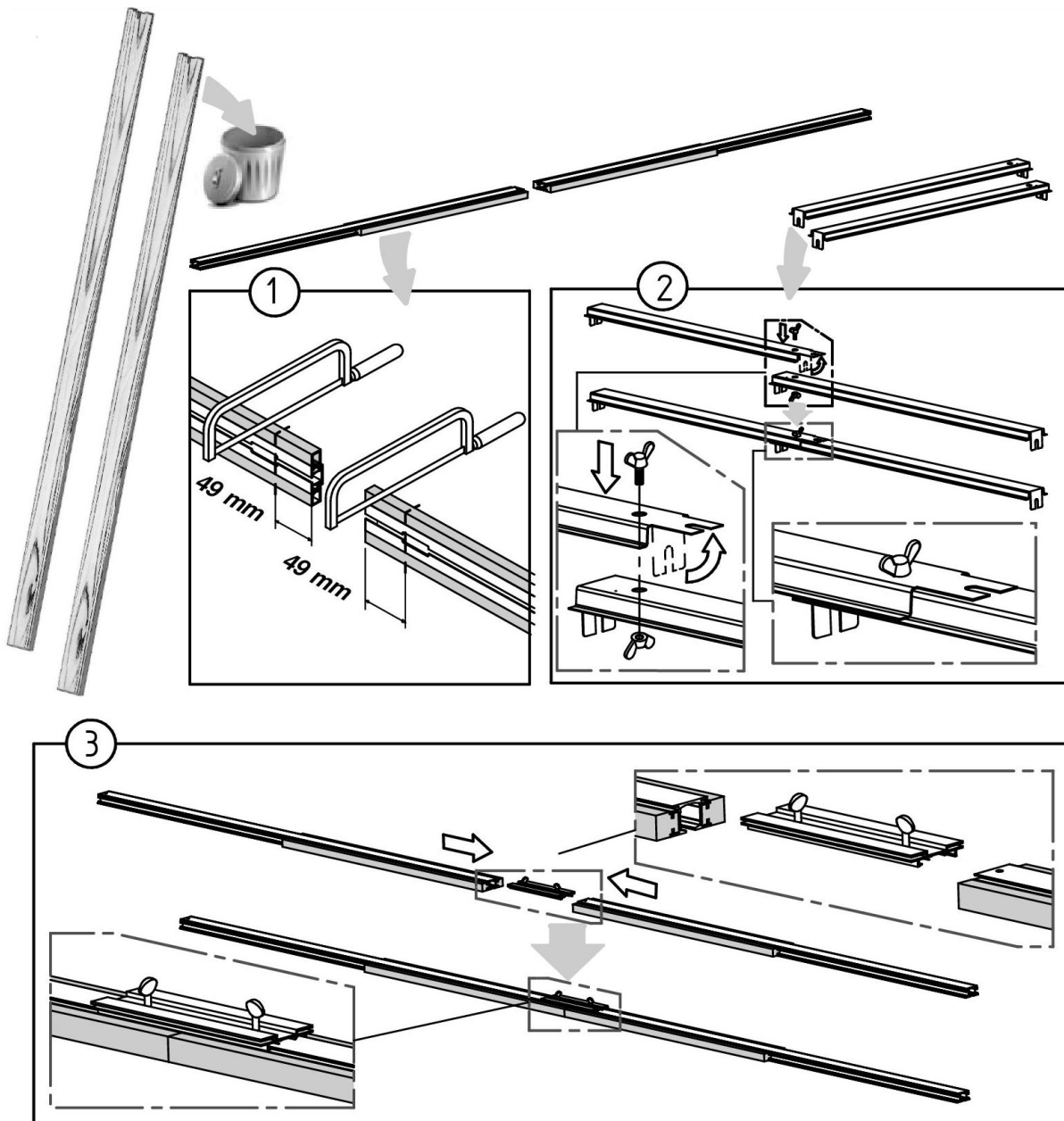
Max 80 kg

épaisseur de 8 - 12 mm

Accessoires portes coulissantes

Kit vantail double

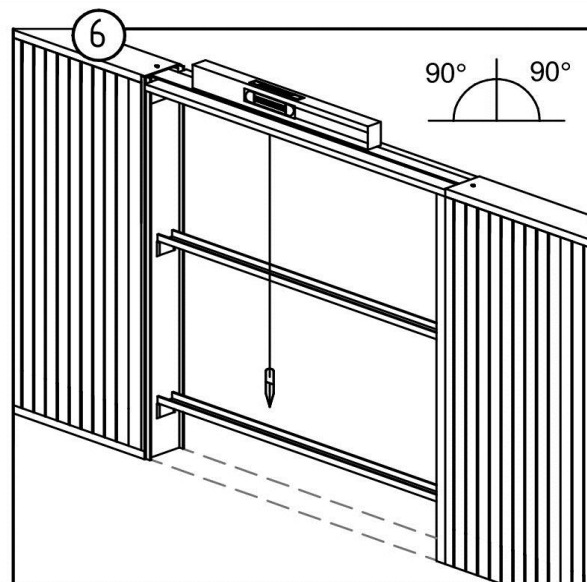
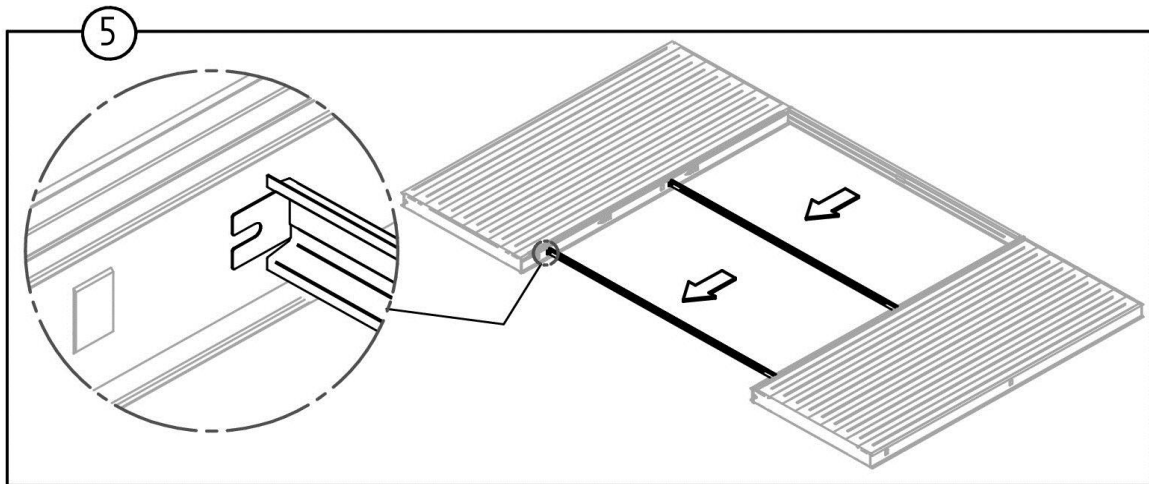
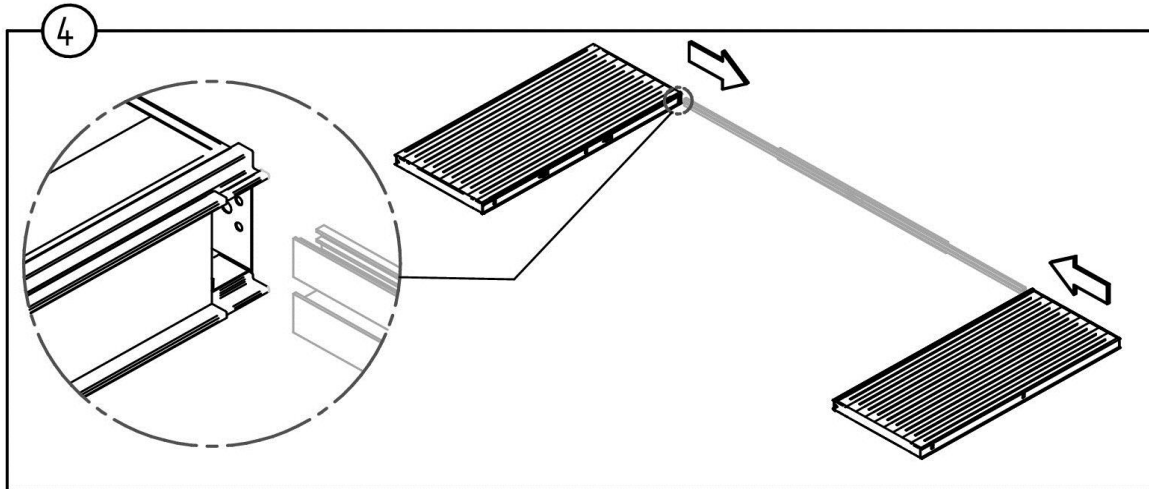
OR.92003507



Accessoires portes coulissantes

Kit vantail double

OR.92003507



Importeur pour la Belgique et le Luxembourg



Vliegveld 45 - 8560 Wevelgem

Tel: +32(0)56/370.335

Fax: +32(0)56/371.249

info@finterio.com

www.finterio.be